

SCHEDA TERRITORIALE

RIANO (RM) *Località Cava Piana Perina*



Riano è un comune italiano di 10.587 abitanti della città metropolitana di Roma Capitale nel Lazio. Gli storici non sono tutti d'accordo sull'origine del nome Riano: alcuni ritengono che derivi dal latino "rivus" per via dei numerosi ruscelli che scorrevano nel suo territorio, ma il Ricci nella "Storia di Castelnuovo e Paesi Vicini" scrive che nelle bolle imperiali e cassinesi, Riano è chiamata Raianum e Ragianum, in quelle portuensi Rascianum. Infatti Ruscia era l'antico nome della Serbia, e la regione di Rasciano (una parte anche nel territorio di Riano) era stata una colonia delle regioni illiriche o dalmate. Il nome rasciano può anche essere la corruzione del nome Raianum.

Provincia: Roma

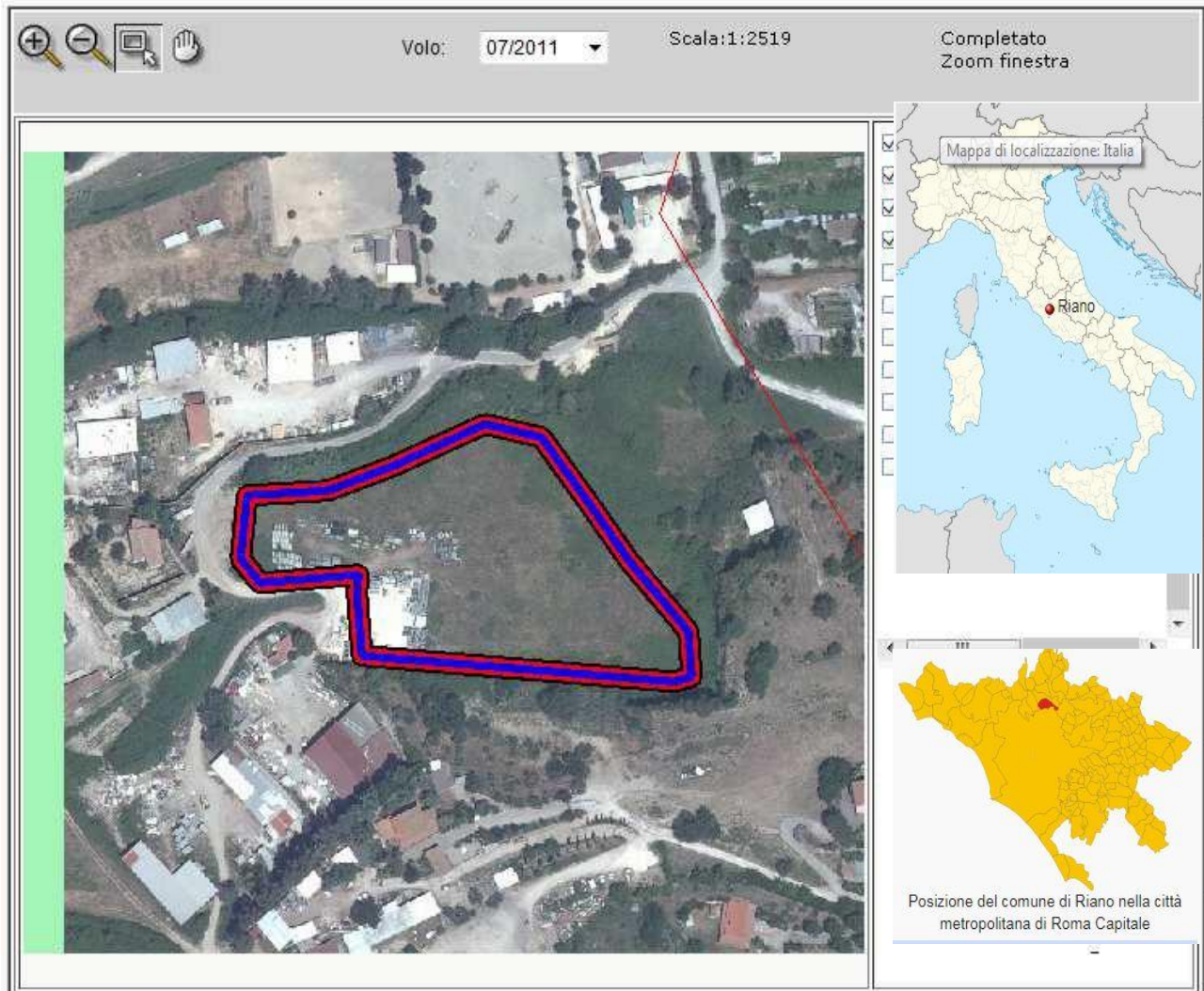
Coordinate: 42°05'28"N 12°31'22"E **Area:** collinare urbana **Altitudine:** 125 m s.l.m. **Superficie:** 25,43 km²

Densità ab.: 416,32 ab./km² **Frazioni:** Belvedere, Colle delle Rose, Colle Romano, La Rosta

Classificazione sismica: zona 3° (rischio basso) **Aree Naturali limitrofe:** Parco Regionale di Veio.

Territorio: Riano è situato su un rialzo tufaceo, a 125 m s.l.m. di altezza. Il territorio, con i suoi 25,35 km², comprende anche una parte del Parco Regionale di Veio. Il comune ha una buona visuale del fiume Tevere, che per un breve tratto ne segna il confine. Confina con Castelnuovo di Porto a Nord, con Monterotondo ad Est, a Sud con Roma, e con Sacrofano ad ovest. I colli di Riano si sono formati per le eruzioni della era vulcanica durata trentamila anni ed iniziata alla fine del quaternario inferiore; il cratere del vulcano estinto forma il Prato di Santa Pace. Nel territorio di Riano sono presenti alcuni minerali di poco pregio; il più abbondante è il tufo, ci sono due miniere di pomice e una di caolino.

SCHEDA FOSSIR



Localizzazione sito di smaltimento illecito di rifiuti

Progressivo oggetto: 4622

Regione : LAZIO

Provincia :

ROMA

Comune : RIANO

Località :

PIANA PERINA

Coordinate UTM Est : 297502

Coordinate UTM Nord : 46.62840

Dati primari del sito

Tipologia di sito : Discarica (secondo normativa vigente)

Come raggiungere il sito : Dalla S.P. 6/C al Km 7,350 si svolta su via di Piana Perina, percorsi 200 m si svolta a sinistra, dopo 100 m si va a destra ed infine dopo 300 m ci si trova di fronte al sito recintato.