

# SCHEMA TERRITORIALE

## ISOLA DEL GIGLIO (GR)

### Località Le Porte



Isola del Giglio

L'Isola del Giglio è un comune italiano a carattere sparso di 1 426 abitanti della provincia di Grosseto in Toscana. Prende il nome dall'omonima isola dell'Arcipelago Toscano e comprende anche l'Isola di Giannutri, situata alcuni chilometri a sudest. L'isola deve il suo nome, sin dall'Antichità classica, alla presenza di capre (àighes): Aigyllion (in greco Αιγύλλιον) con la successiva trasformazione latina Igilium che nel Medioevo diventò Gilio. Al Comune sono state attribuite le 4 Vele di Legambiente nella Guida Blu 2012.

**Provincia:** Grosseto

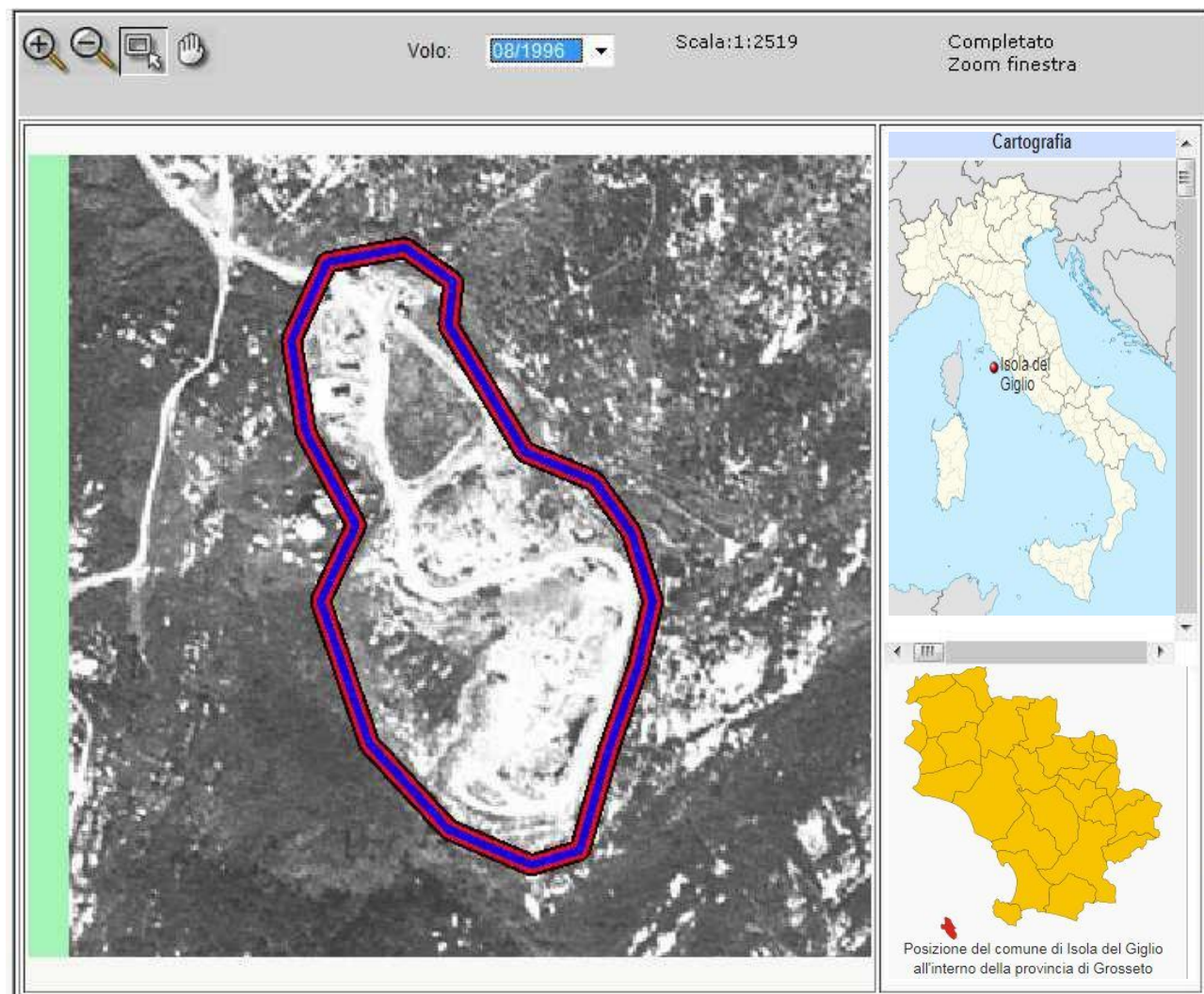
**Coordinate:** 42°21' N 10°54'E **Altitudine:** 405 m s.l.m. **Superficie:** 24,03 km<sup>2</sup>

**Densità ab.:** 59,49 ab./km<sup>2</sup> **Area:** costiera marina **Frazioni:** Giglio Campese, Giglio Castello, Giglio porto, Giannutri. **Classificazione sismica:** zona 4 (rischio molto - bassa)

**Aree Naturali limitrofe:** Parco nazionale Arcipelago Toscano, alcuni isolotti di rilievo Le Scole, Isola della Cappa, Scoglio del Corvo, Faraglione, Secca di Mezzo Franco, nonché l'Isola di Giannutri.

**Territorio:** Il territorio comunale, che interessa l'Isola del Giglio propriamente detta, è quasi completamente collinare e la cima più alta, il Poggio della Pagana, raggiunge i 496 metri s.l.m. nella parte interna centrale dell'isola. La composizione geologica è prevalentemente granodioritica. Il perimetro costiero è di 27 km ed è in larga parte roccioso, tranne che in alcuni punti, dove si aprono la spiaggia del Campese e altre spiagge minori situate sul versante orientale dell'isola (Arenella, Cannelle e Caldane). L'Isola del Giglio è caratterizzata dal tipico clima mediterraneo, con una lunga stagione estiva moderatamente calda ma molto secca, e da una breve stagione invernale caratterizzata da clima più umido e con alcune precipitazioni. Dal punto di vista termometrico, sono molto rari gli eccessi, sia nelle massime estive che nelle minime invernali, grazie all'azione mitigante del mare. Tuttavia, nelle aree collinari dell'entroterra insulare, l'altitudine può localmente attenuare anche sensibilmente alcune caratteristiche del clima mediterraneo. L'isola riveste un grande interesse per la pratica della subacquea, ed è ritenuta spesso come una delle più amate dai sub in Italia. È nota per via delle immersioni poco impegnative, ma soprattutto per le bellissime gorgonie rosse visibili oltre i 35 metri di profondità, accompagnate da una ricca fauna marina caratterizzata anche da rarità, come le stelle marine della specie *Astrospartus mediterraneus*, dette stelle gorgone.

# SCHEDA FOSSIR



Localizzazione sito di smaltimento illecito di rifiuti

**Progressivo oggetto:** 3712  
**Regione :** TOSCANA **Provincia :**GROSSETO  
**Comune :** ISOLA DEL GIGLIO **Località :**Le Porte - Isola del Giglio  
**Coordinate UTM Est :** 10.905834 **Coordinate UTM Nord :** 42.352519

Dati primari del sito

**Tipologia di sito :** Discarica (secondo normativa vigente)

**Data del rilevamento :** /

**Come raggiungere il sito:** dalla piazza di Giglio castello (Piazza Gloriosa) prendere per il faro di Capel Rosso per circa 1 km e svoltare a sinistra seguendo la strada fino al cancello

**NOTE:** L'ex discarica comunale, ubicata in Località "Le Porte" a Giglio Castello, si sviluppa ad una quota di circa 400m slm. e risulta inserita in una porzione di vallata visibile esclusivamente dalla viabilità secondaria. L'ex discarica è parzialmente visibile dai Poggi della Pagana e dal Poggio della Chiusa rispetto ai quali insiste in una zona planimetricamente baricentrica. Tale situazione morfologica risulta vantaggiosa ai fini della visibilità della ex discarica che solo in pochi punti risulta percepibile e comunque mitigata dalla presenza della vegetazione.