

SCHEMA TERRITORIALE

SAN VALENTINO IN ABRUZZO CITERIORE (PE) *Località Fossato*



San Valentino in Abruzzo
Citeriore
Comune italiano

San Valentino in Abruzzo Citeriore è un comune italiano di 1.918 abitanti della provincia di Pescara in Abruzzo. Dopo la scomparsa del comune di Pino sulla Sponda del Lago Maggiore per fusione nel nuovo comune di Maccagno con Pino e Veddasca con il quale deteneva il primato, è il comune italiano dal nome più lungo, essendo composto da 30 caratteri esclusi i nomi ufficiali dei comuni bilingui e trilingui.

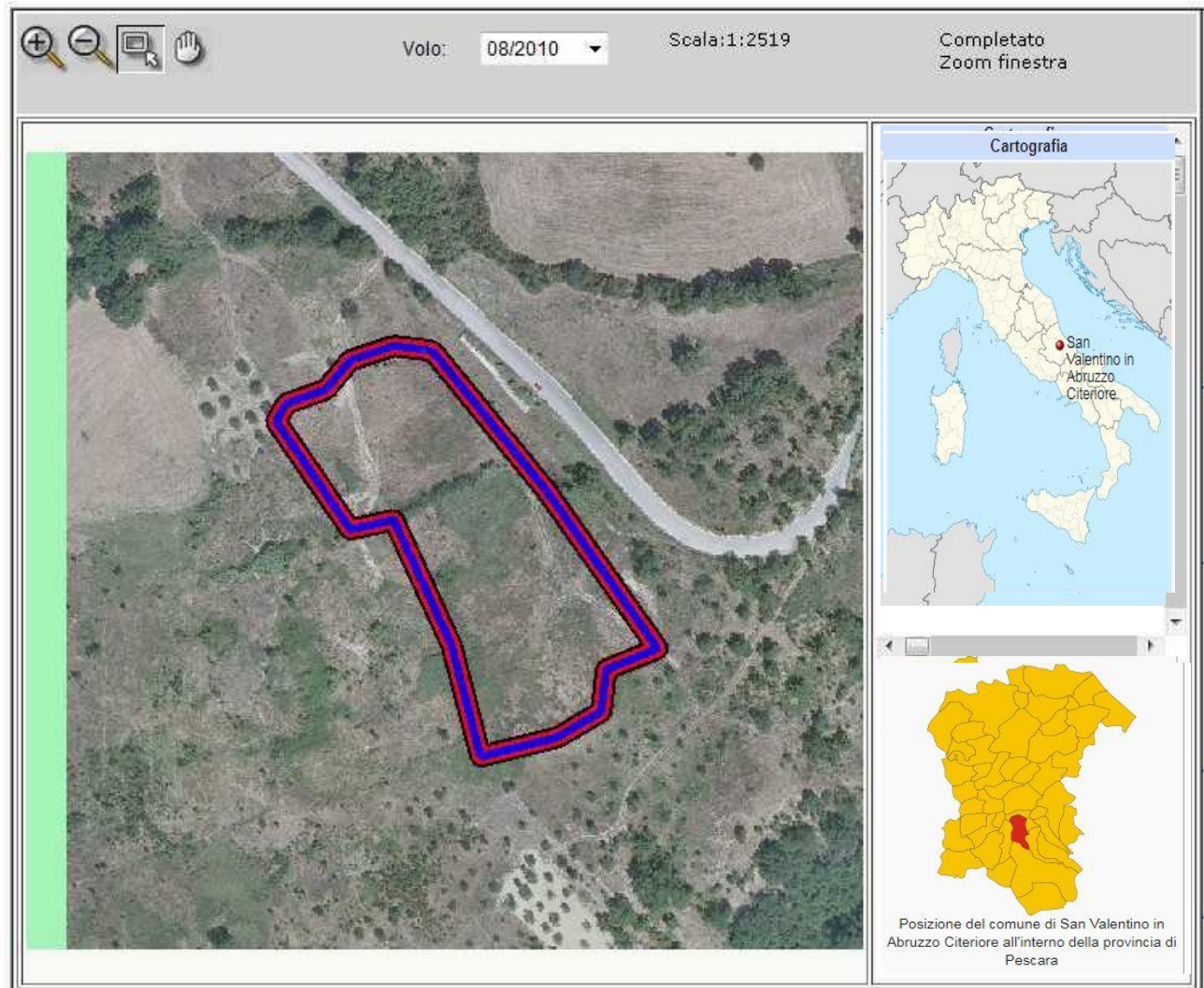
Provincia: Pescara

Coordinate: 42°14' N 13°59' E **Altitudine:** 450 m s.l.m. **Superficie:** 16,32 km²

Densità ab.: 116,50 ab./km² **Frazioni:** Olivuccia, San Giovanni, Solcano, Trovigliano. **Area:** pedemontana **Classificazione sismica:** zona 1 (rischio alta) **Aree Naturali limitrofe:** Monte Majella e comunità montana della Majella, Riserva Regionale Valle dell'Orta.

Territorio: Ubicato fra il fiume Aterno-Pescara ed il fiume Orta, si trova nel comprensorio pedemontano della Majella e del Morrone, che oscilla fra i 200 e i 650 m s.l.m., di cui fa parte l'omonima Comunità montana. La Città di San Valentino in A.C. si trova a 450 m s.l.m. in un punto particolarmente panoramico dove è possibile scorgere tutta la valle del fiume Pescara in direzione dell'Adriatico. Una parte del territorio comunale è compresa all'interno della Riserva regionale Valle dell'Orta.

SCHEDA FOSSIR



Localizzazione sito di smaltimento illecito di rifiuti

Progressivo oggetto: 4265
Regione : Abruzzo **Provincia :** Pescara
Comune : San Valentino in Abruzzo Citeriore **Località :** C.da Orte
Coordinate UTM Est : 41.464505 **Coordinate UTM Nord :** 4678029.9

Dati primari del sito

Tipologia di sito : Discarica (secondo normativa vigente)

Data del sopralluogo : 02.03.2018

Come raggiungere il sito: Dalla loc. Piano D'orta di Bolognano si prende la strada a destra subito dopo il ponte sul Fiume Orta, si prosegue per S. Valentino per circa 1.5 .