

SCHEMA TERRITORIALE

SERNAGLIA DELLA BATTAGLIA (TV)

Località Masarole



Sernaglia della Battaglia (Sernaja in veneto) è un comune italiano di 6202 abitanti della provincia di Treviso in Veneto.

Provincia: Treviso

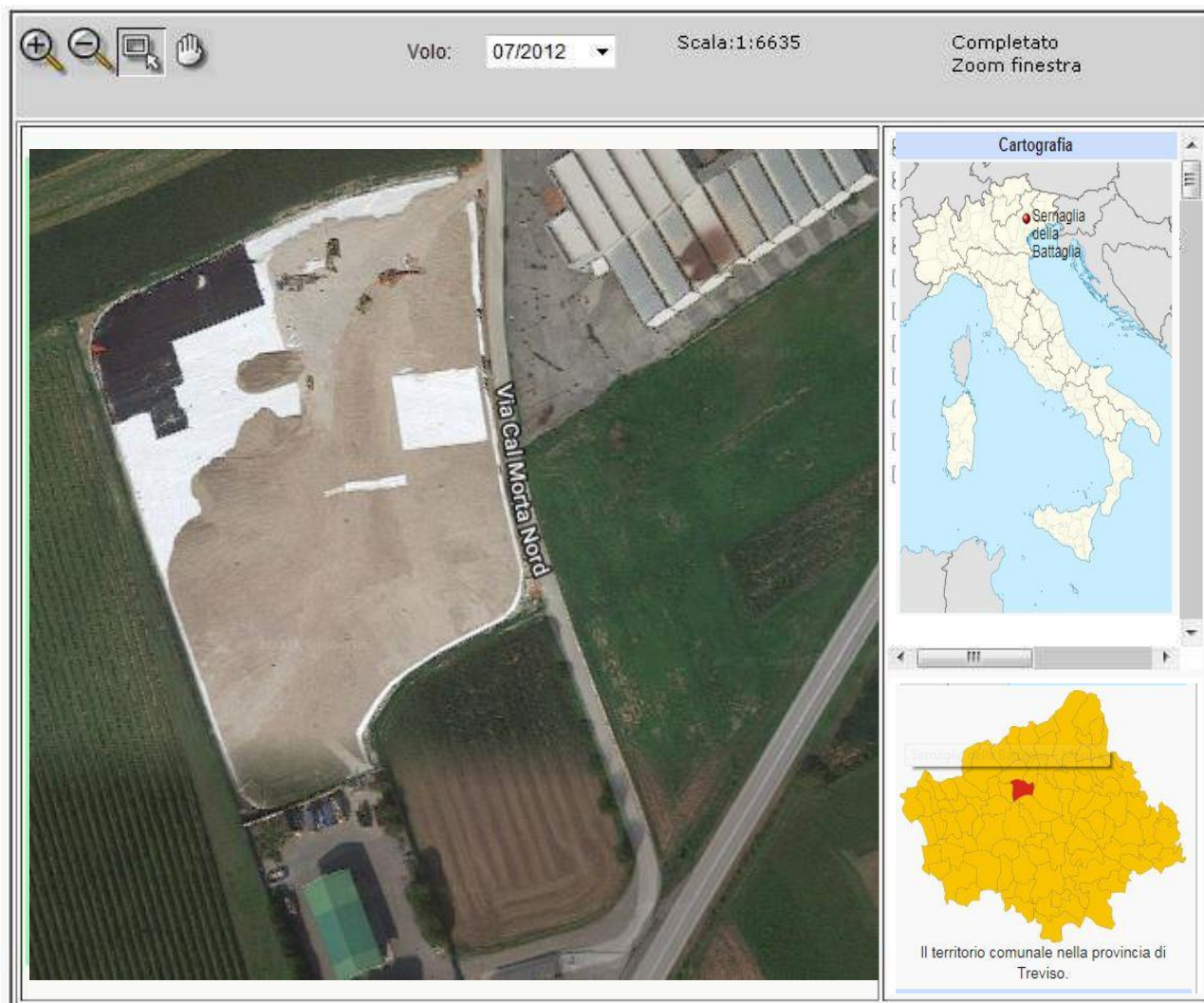
Coordinate: 45°53' N 12°08' E **Altitudine:** 117 m s.l.m. **Popolazione:** 6.202 **Area:** collinare

Densità ab.: 307 **Frazioni:** Falze di Piave, Fontigo, Villanova **sismica:** zona 2 (rischio basso) **Aree**

Naturali limitrofe: Fiume Piave e pianoro di Piave.

Territorio: L'appellativo "della Battaglia" fu aggiunta all'originale denominazione "Sernaglia" nel 1924, in riferimento agli eventi della Grande Guerra – cittadina medaglia d'oro al merito civile, con questa motivazione: *“Cittadina strategicamente importante lungo la linea del Piave, durante il primo conflitto mondiale, subì l'occupazione militare austro - ungarica e la totale distruzione dell'abitato. La popolazione, duramente colpita da lutti e violenze, costretta allo sfollamento e all'abbandono di tutti i beni personali, seppe dimostrare una grande fama d'animo nel soccorrere coloro che si trovavano in stato di bisogno. I sopravvissuti diedero prova di incrollabile volontà, reagendo agli orrori della guerra, con il ritorno nelle proprie terre e con l'inizio della difficile fase della ricostruzione. Ammirabile esempio di spirito di sacrificio ed amor patrio”* Il Quartier del Piave è il pianoro delimitato a sud dal fiume Piave e a nord dai rilievi collinari che caratterizzano l'alta Marca Trevigiana. Corrisponde all'antico Quartier di là dal Piave, una delle otto suddivisioni che, sotto la Serenissima, componevano il territorio della podesteria di Treviso. I comuni compresi nel Quartier del Piave sono Pieve di Soligo, Refrontolo, Farra di Soligo, Sernaglia della Battaglia, Vidor e Moriago della Battaglia. Oltre al Piave si annoverano fra i fiumi principali il Soligo e il Lierza; alcune aree acquitrinose, che hanno in parte conservato l'antico assetto naturale, sono denominate palù e hanno rilevanza ambientale. La zona è nota per la produzione di vini rinomati a livello internazionale, come il Prosecco, il Raboso e il Refrontolo Passito.

SCHEMA FOSSIR



Localizzazione sito di smaltimento illecito di rifiuti

Progressivo oggetto:	4742		
Regione :	VENETO	Provincia :	Treviso
Comune :	Sernaglia	Località :	Masarole
Coordinate:	279479.19E	Coordinate:	5083761.5 N 33T

Dati primari del sito

Tipologia di sito : Discarica (secondo normativa vigente)
Come raggiungere il sito : SS 309 VIA CAL MORTA NORD