

SCHEMA TERRITORIALE

PALENA (CH) *Località CERRERA*



Palena
Comune italiano

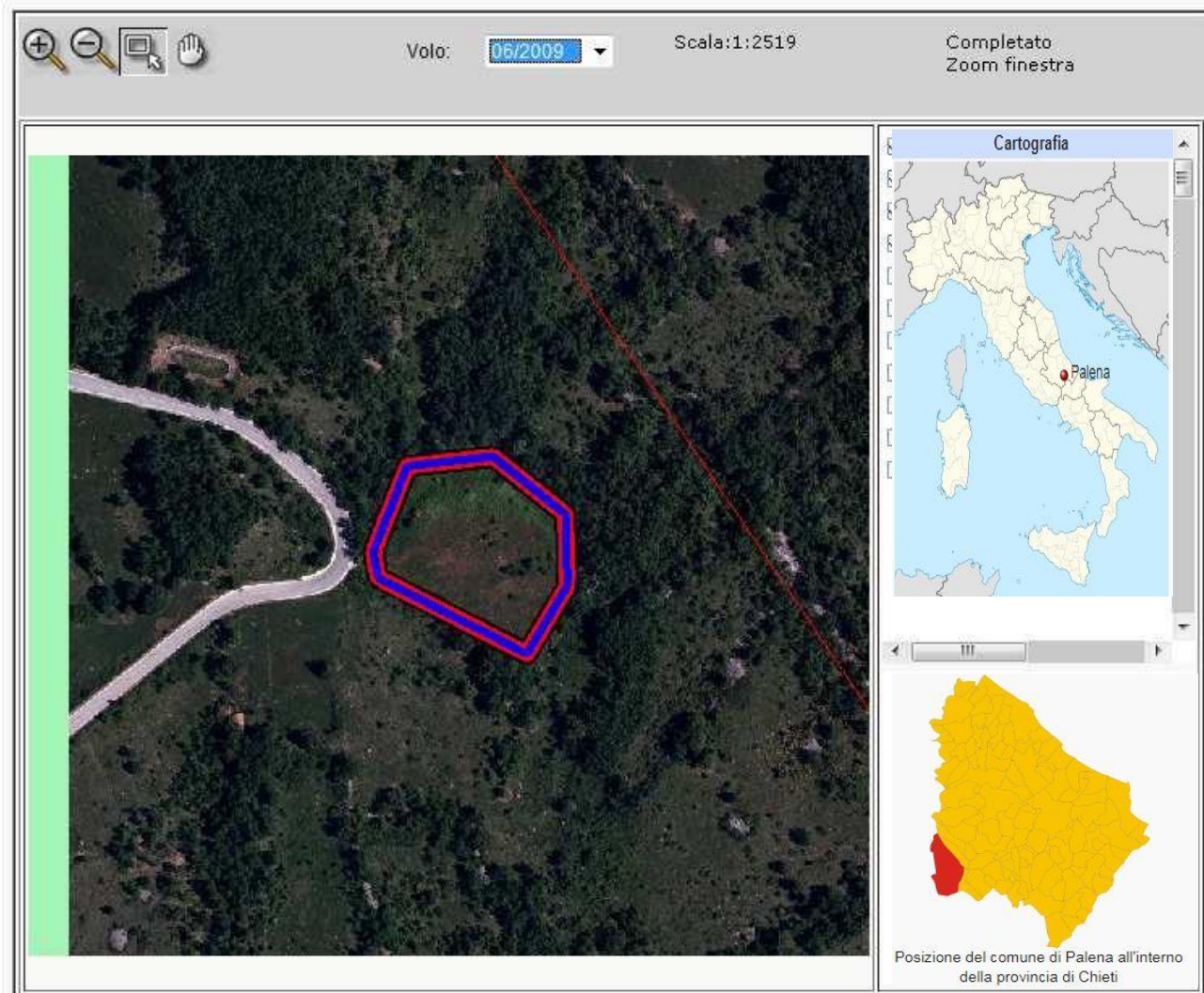
Palena è un comune italiano di 1.400 abitanti della provincia di Chieti in Abruzzo., Il nome del centro abitato pare derivare da "pala" ossia prato in forte (erto) pendio.

Provincia: Chieti

Coordinate: 41°58' N 14°08' E **Altitudine:** 767 m s.l.m. **Superficie:** 93,36 km² **Densità ab.:** 14,50 ab./km² **Frazioni:** Aia, palena stazione, Quarto Santa Chiara **Area:** montana **Classificazione sismica:** zona 1 (rischio alta) **Aree Naturali limitrofe:** Comunità montana Aventino-medio Sangro

Territorio: La Comunità montana Aventino - Medio Sangro (zona Q) era stata istituita con la Legge regionale 14 settembre 1993, n. 53 della Regione Abruzzo, che ne ha anche approvato lo statuto. La sede si trovava nel comune di Palena, in località Quadrelli. La Regione Abruzzo ha abolito la Comunità montana insieme a tutte le altre comunità montane nel 2013.

SCHEMA FOSSIR



Localizzazione sito di smaltimento illecito di rifiuti

Progressivo oggetto:	4689		
Regione :	ABRUZZO	Provincia :	CHIETI
Comune :	PALENA	Località :	Carrera
Coordinate UTM Est :	430601.53	Coordinate UTM Nord :	4648343.27

Dati primari del sito

Tipologia di sito : Discarica (secondo normativa vigente)

Come raggiungere il sito: dal centro abitato di Palena proseguire per la S.P. 107 in direzione di Torricella Peligna, a 50 m prima del km 3 sulla sx