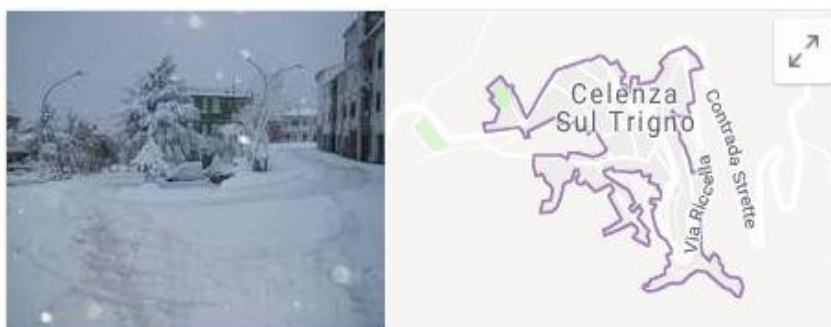


SCHEMA TERRITORIALE

CELENZA SUL TRIGNO (CH)

Località Difesa



Celenza sul Trigno

Comune italiano

Celenza sul Trigno (Celènze in abruzzese) è un comune italiano di 899 abitanti della provincia di Chieti in Abruzzo. Fa anche parte della Comunità montana Alto Vastese. Il territorio fu occupato sin dall'epoca romana come testimoniano un cippo militare ed alcune monete ritrovate nella zona. La fondazione del paese, tuttavia, viene fatta risalire tra il IX ed il X secolo. In epoca feudale fu feudo di Odorisio di Sinibaldo dal 1272 mentre fu della giurisdizione della diocesi di Trivento.

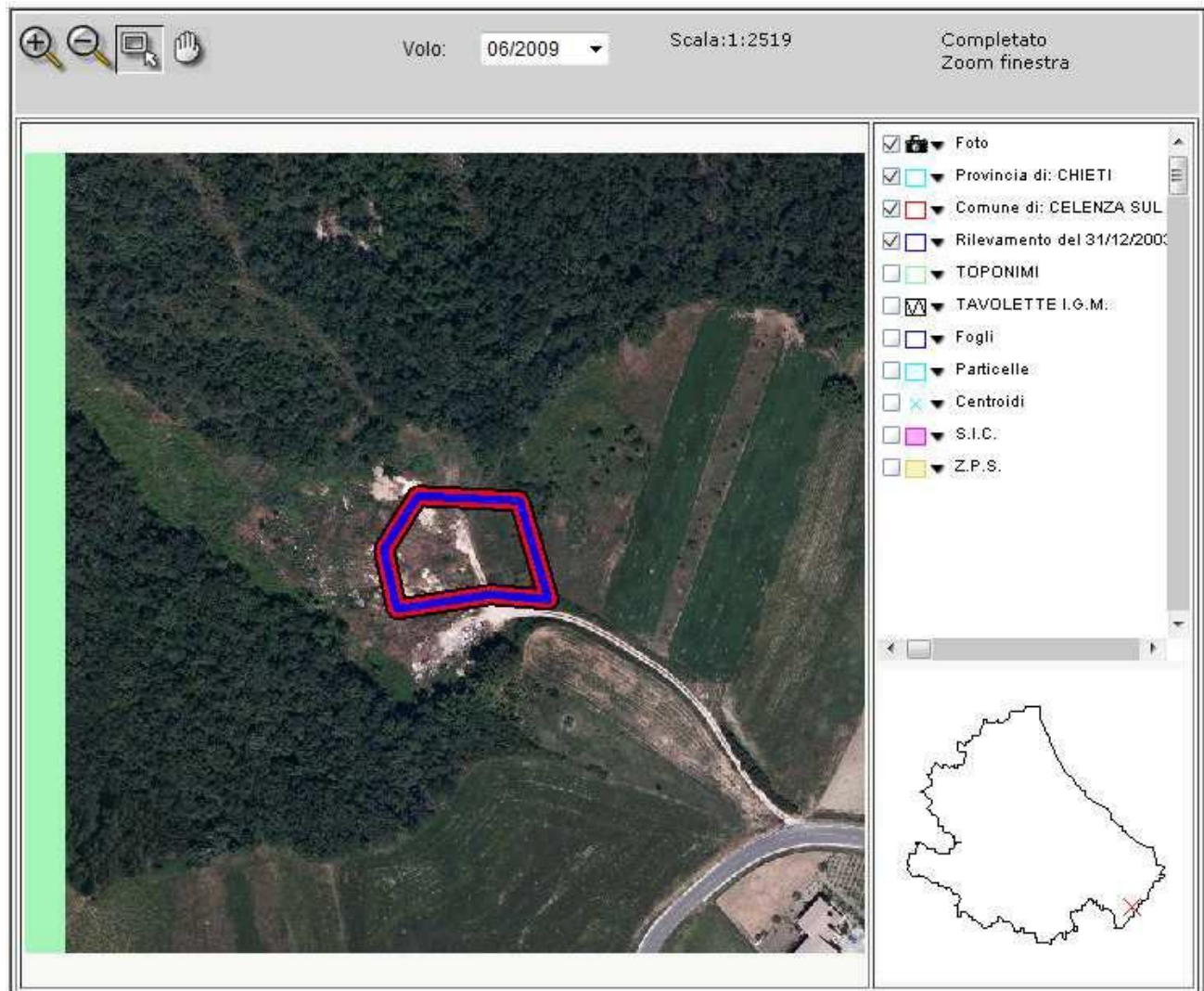
Provincia: Chieti

Coordinate: 41°52' N 14°34' E **Altitudine:** 646 m s.l.m. **Superficie:** 23,03 km²

Densità ab.: 39,49 ab./km² **Area:** pedimontana **Classificazione sismica:** zona 2 (rischio medio-bassa) **Frazioni:** Martinelle, Strette. **Aree Naturali limitrofe:** Fiume Trigno spartiacque di confine tra Abruzzo e Molise, Area del Sannio.

Territorio: Il Sannio era una regione storico-geografica dell'Italia meridionale abitata dal popolo dei Sanniti (in osco Safineis) tra il VII-VI secolo a.C. e i primi secoli del I millennio d.C. Corrisponde grosso modo all'attuale Molise, al settore sud-occidentale dell'Abruzzo nonché alla parte nord-orientale della Campania. Il territorio dei Sanniti era compreso in massima parte nella zona appenninica. Confinava a nord con le terre dei Marsi (Abruzzo centrale) e dei Peligni (Abruzzo centrale-Maiella); ad est con i territori dei Frentani (zone costiere dell'Abruzzo, del Molise e della Puglia) e degli Apuli (Puglia settentrionale); a sud con i territori dei Messapi (Lucania e Puglia) e delle colonie greche; ad ovest con le terre dei Latini (Lazio centro-meridionale), dei Volsci (Lazio meridionale) e di Aurunci, Sidicini e Campani.

SCHEDA FOSSIR



Localizzazione sito di smaltimento illecito di rifiuti

Progressivo oggetto:	4638	Provincia :	CHIETI
Regione :	ABRUZZO	Località :	Difesa
Comune :	CELENZA SUL TRIGNO	Coordinate UTM Nord :	4635926.81
Coordinate UTM Est :	464082.09		

Dati primari del sito

Tipologia di sito : Discarica (secondo normativa vigente)

Come raggiungere il sito: lungo la S.P. Celenza-Torrebruna a circa 200 m dal campo sportivo in direzione Torrebruna, prendendo sterrata sulla dx