

SCHEMA TERRITORIALE

TARANTA PELIGNA (CH) *Località Colle dei Dieci*



Taranta Peligna

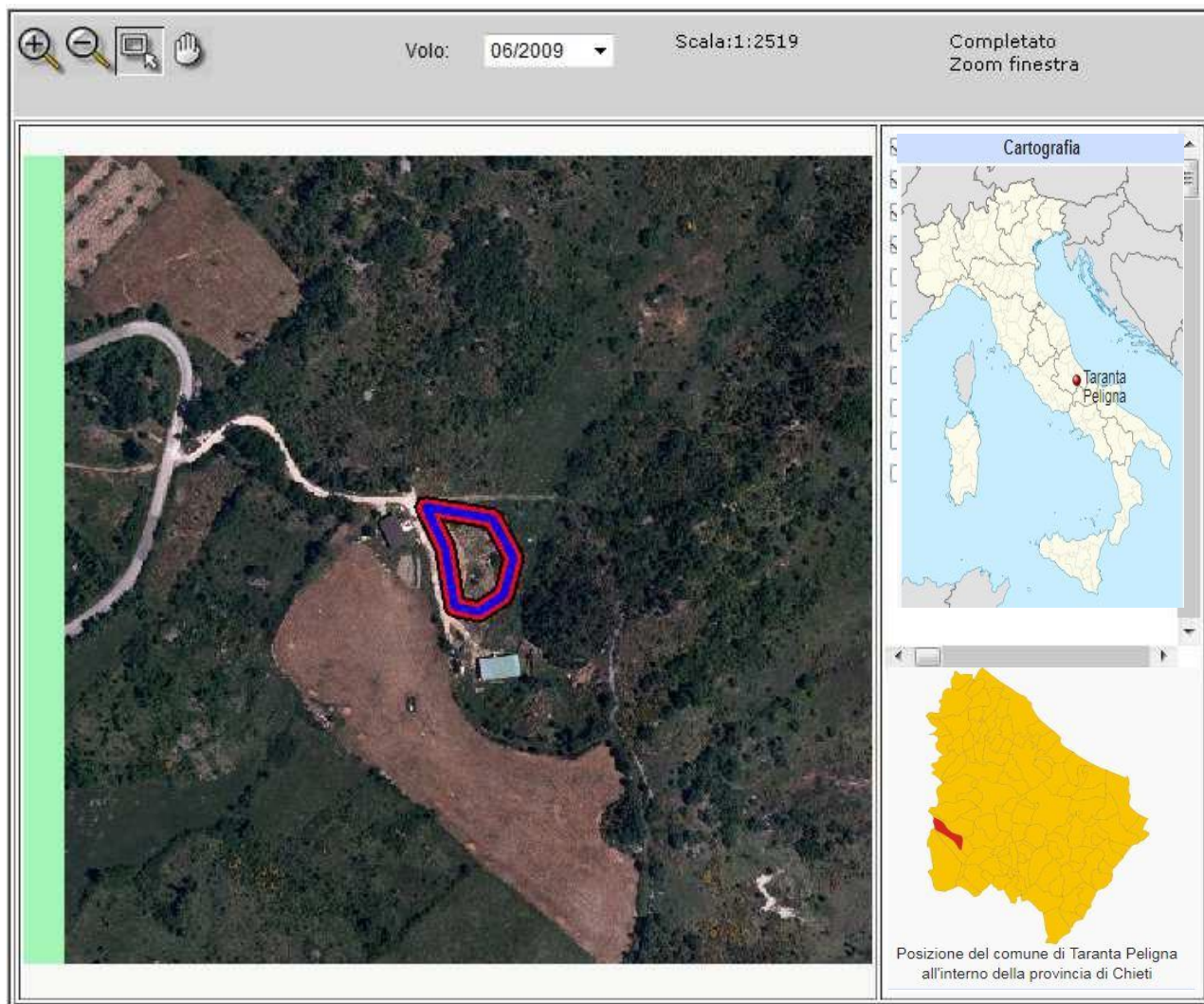
Comune italiano

Taranta Peligna (La Taranta in dialetto locale - Tarantola sino al 1881) è un comune italiano di 361 abitanti della provincia di Chieti in Abruzzo. Il comune si estende dai 378 (fiume Aventino) ai 2646 metri (Monte Macellaro) sul livello del mare. Fa parte dell'Unione Comuni Majella Orientale Verde-Avetino e del Parco Nazionale della Majella. Aderisce all'Associazione Nazionale Città delle Grotte ed è sede legale dell'Associazione. “ ... e questo è il campanile di Sa.Biagio, questo è il fiume e questa è la mia casa.” (G.D'Annunzio - La figlia di Iorio)

Provincia: Chieti **Coordinate:** 42°01' N 14°10'E **Altitudine:** 460 m s.l.m. **Superficie:** 22,02 km² **Densità ab.:** 16,50 ab./km² **Frazioni:** Ortole **Area:** pedemontana **Classificazione sismica:** zona 1 (rischio alta) **Aree Naturali limitrofe:** Monte Majella e fiume Aventino, Valle Taranta, Grotta Canosa, Grotta del Cavallone.

Territorio: Taranta Peligna sorge nella valle dell'alto corso del fiume Aventino, alle pendici della Majella orientale. Il centro urbano sorto inizialmente sulle rive del fiume, per poi espandersi in posizione più aperta sulla conoide detritica della valle. Nel territorio si trovano l'oasi fluviale delle Acquevive. La Tagliata, l'antico nome della Valle di Taranta, è una grandiosa fenditura che incide profondamente per oltre sette chilometri il versante orientale della Majella. Ha origine alla Sella del Macellaro (2646 m), piccola depressione situata tra il monte Macellaro e la grotta Canosa. La valle offre un ambiente naturale che annovera fenomeni carsici, rarità botaniche e fauna particolare. Vi si aprono numerose cavità come la grotta dell'Asino, del Bove e la grotta turistica del Cavallone, raggiungibile con un impianto funiviario. Molto frequentata nel periodo estivo è luogo ideale per l'escursionismo, il rifugio Macchia di Taranta (1703 m) facilita le escursioni per il Colle d'Acquaviva (2200 m), il monte Macellaro (2646 m), l'Altare dello Stincone (2426 m) e il più lontano monte Amaro (2793 m), la seconda cima più elevata dell'Appennino. La Majella è un massiccio di chiara origine calcarea che "poggia", però, su terreno argilloso. La roccia calcarea è una roccia molto tenera che si lascia attraversare e modellare dall'acqua; la permeabilità all'acqua della roccia calcarea insieme alla presenza di argilla, permette la nascita, in diversi paesi del parco nazionale della Majella, di numerose sorgenti naturali, tra le quali le più caratteristiche sono sicuramente quelle del parco fluviale "Le Acquevive" posto ai piedi del paese di Taranta Peligna.

SCHEDA FOSSIR



Localizzazione sito di smaltimento illecito di rifiuti

Progressivo oggetto:	4693		
Regione :	ABRUZZO	Provincia :	CHIETI
Comune :	TARANTA PELIGNA	Località :	Valle dei
Dieci Coordinate UTM Est :		432496.34	Coordinate
UTM Nord :	4651609.93		

Dati primari del sito

Tipologia di sito : Discarica (secondo normativa vigente)

Come raggiungere il sito : dalla sede comunale proseguire per la S.P. 125 in direzione Lettopalena, appare dopo il ponte sull'Aventino loc. Acquaviva, girare a sx poi la prima a dx. Proseguire per circa 1,4 km e prendere la prima a sx.