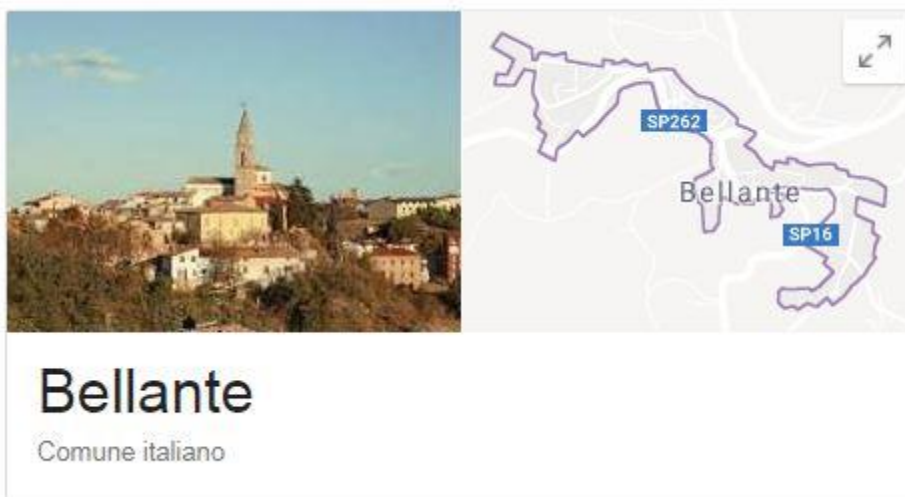


SCHEDA TERRITORIALE

BELLANTE (TE) *Località Sant'Arcangelo*



Bellante (Bəllində in abruzzese) è un comune italiano di 7.076 abitanti della provincia di Teramo in Abruzzo.

Provincia: Teramo

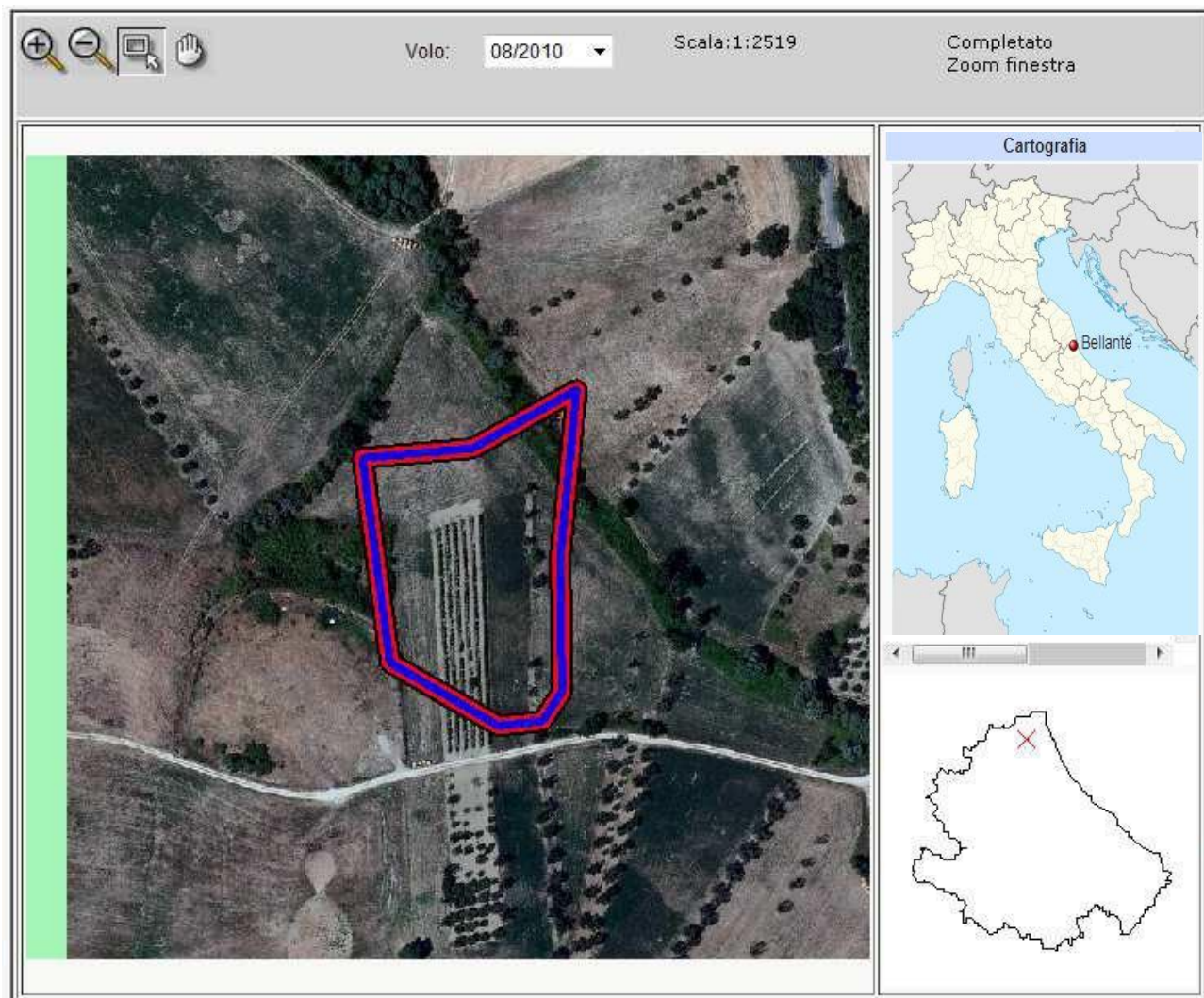
Coordinate: 42°45' N 13°48' E **Altitudine:** 354 m s.l.m. **Superficie:** 50,03 km²

Densità ab.: 141,49 ab./km² **Frazioni:** Bellante stazione, chiaro, collerenti, penna alta, penna bassa, ripattoni, villa ardente **Classificazione sismica:** zona 3 (rischio bassa)

Aree Naturali limitrofe: Monti della Laga e Parco Nazionale del Gran Sasso.

Territorio: territorio comunale situato nella valle del Tordino, essa confina nella parte più interna (a ovest) con i Monti della Laga ricadenti nel vasto territorio del Parco nazionale del Gran Sasso e Monti. Nella parte più a valle (a est) con il Mare Adriatico. La valle inoltre confina a nord (il versante sinistro) con la Valle del Salinello e a Sud (il versante destro) con la Valle del Vomano.

SCHEDA FOSSIR



Localizzazione sito di smaltimento illecito di rifiuti

Progressivo oggetto:	4052		
Regione :	ABRUZZO	Provincia :	TERAMO
Comune :	BELLANTE	Località :	S. Arcangelo
Coordinate UTM Est :	42.75	Coordinate UTM Nord :	13.8 T: 33

Dati primari del sito

Tipologia di sito : Abbandono e/o deposito incontrollato

Come raggiungere Da Bellante prendere SP 13 dir. S.Omero e dopo 1 km circa svolt. a sx dir. S.Arcangelo e dopo 350 mt svolt. a sx su strada imbrecc. e percor. 500 mt