

SCHEMA TERRITORIALE

CASTEL DI SANGRO (AQ) *Località Le Pretare – Pera Papera*



Castel di Sangro

Comune italiano

Castel di Sangro (Caštiéllè in dialetto castellano) è un comune italiano di 6.653 abitanti della Provincia dell'Aquila in Abruzzo. Costituisce il principale centro dell'Alto Sangro. È un attivo centro turistico data la vicinanza agli impianti sciistici di Roccaraso, Pescocostanzo e Rivisondoli.

Provincia: L'Aquila

Coordinate: 41°47' 03"N 14°06'E **Altitudine:** 793 m s.l.m. **Superficie:** 84,03 km²

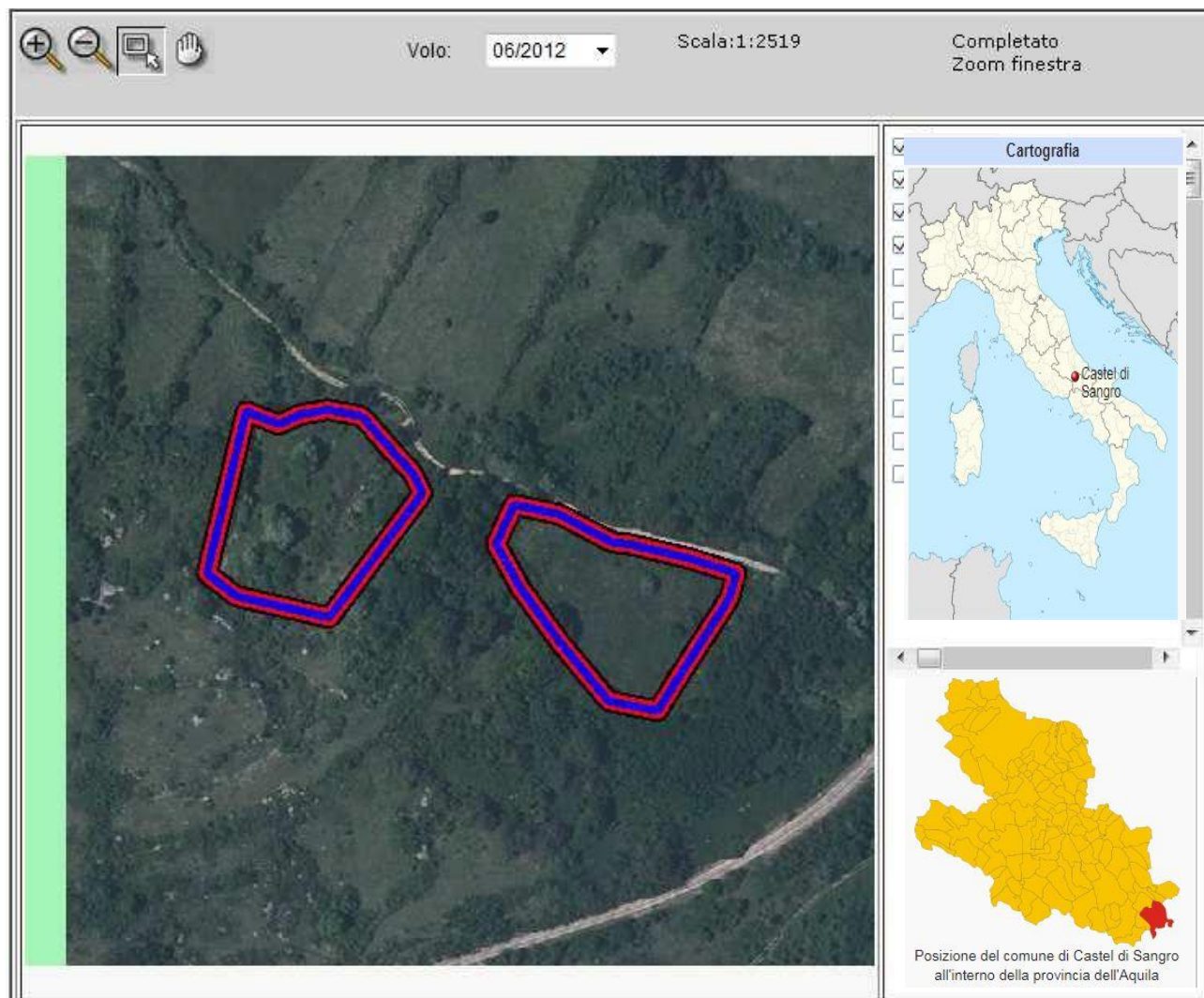
Densità ab.: 78,79 ab./km² **Frazioni:** Rocca cinquemiglia, torre feudozzo **area:** montana appenninica

Classificazione sismica: zona 1 (rischio alto)

Aree Naturali limitrofe: Sulle rive del Sangro e nel Parco Nazionale d'Abbruzzo.

Territorio: La città sorge sul limitare di una valle molto ampia, sulla riva destra del Sangro. Le sorgenti di questo corso d'acqua si trovano nei pressi della cittadina di Pescasseroli, nel Parco nazionale d'Abbruzzo, Lazio e Molise. Prima di raggiungere il territorio comunale di Castel di Sangro, il Sangro si immette nel Lago di Barrea, un bacino artificiale creato nel 1951. Dopo aver attraversato l'abitato di Castel di Sangro, il Sangro riceve l'acqua di altri affluenti e può essere considerato non più torrente ma fiume. Presso Villa Santa Maria, in provincia di Chieti, il Sangro si immette nel Lago di Bomba, un altro bacino artificiale. Il Sangro termina il proprio percorso sfociando nel Mar Adriatico.

SCHEDA FOSSIR



Localizzazione sito di smaltimento illecito di rifiuti

Progressivo oggetto: 3675

Regione : ABRUZZO **Provincia :** LAQUILA
Comune : CASTEL DI SANGRO **Località :** Pera papera - Le Pretare

Coordinate UTM Est : 428165.4
4628496.52

Coordinate UTM Nord :

Dati primari del sito

Tipologia di sito : Discarica (secondo normativa vigente)

Come raggiungere il sito : Da Castel di Sangro al Km 4+900 della S.P. 558 percorrere la S.C. sterrata a sx per circa Km 0+700 e, dopo aver oltrepassato la ferrovia sangritana, il sito si trova sulla sx