

SCHEDA TERRITORIALE

TREVI NEL LAZIO (FR) *Località Casette Caponi*



Trevi nel Lazio
Comune italiano

Trevi nel Lazio è un comune italiano di 1.790 abitanti nella “ciociara” laziale.

Provincia: Frosinone

Coordinate: 41°51' 50”N 13°15'E **Altitudine:** 821 m s.l.m. **Superficie:** 54,13 km²

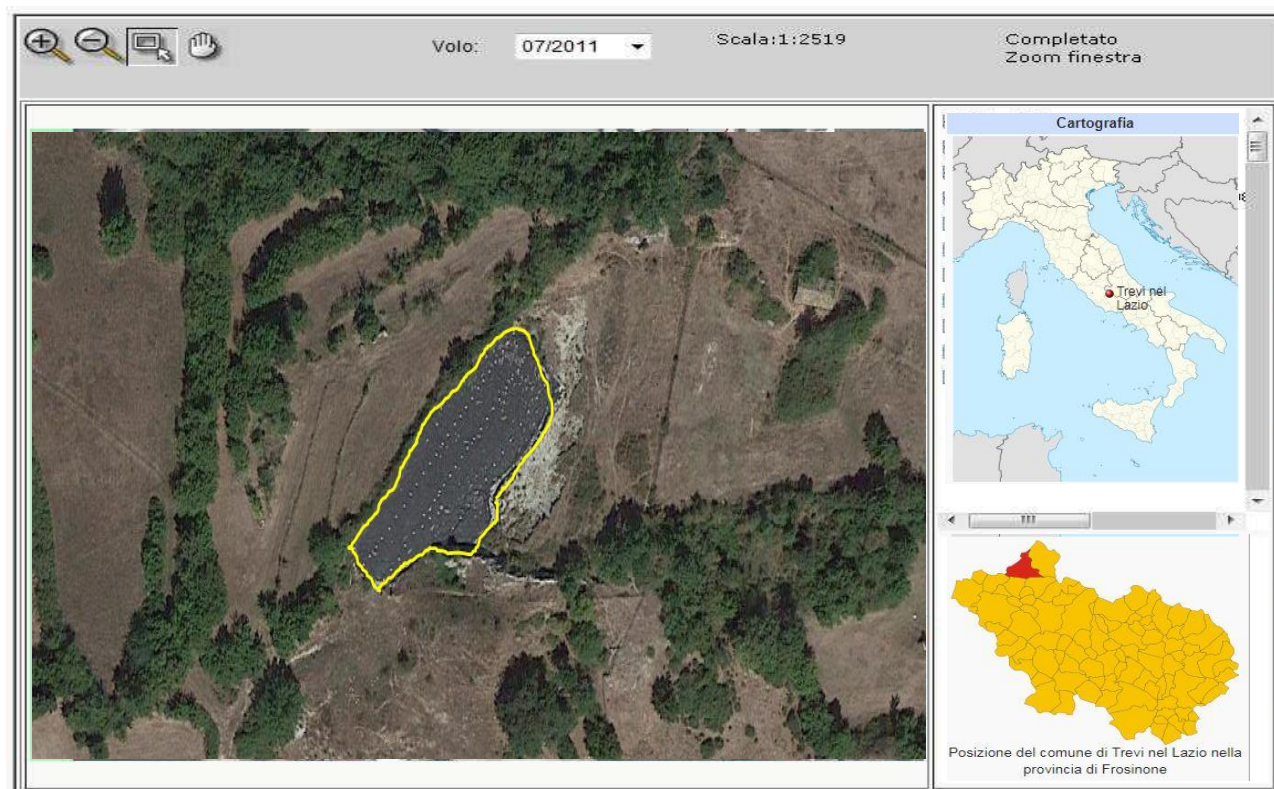
Densità ab.: 32,59 ab./km² **Frazioni:** altipiani di Arcinazzo **Classificazione sismica:** zona 2 B (rischio medio)

Aree Naturali limitrofe: parco dei Monti Simbruini e parte della comunità montana dei Monti Ernici.

Territorio: Si trova nell'alta valle del fiume Aniene che qui forma le caratteristiche Cascate di Trevi. Il territorio comunale si trova a cavallo tra i monti Simbruini a nord ed i monti Ernici a sud. Nel riordino amministrativo di papa Pio VII nel 1816, entrò a far parte della delegazione di Frosinone e all'interno di questa fu sottoposto al governatore di Guarcino. Dopo la scomparsa dello Stato Pontificio nel 1870 entrò a far parte del Regno d'Italia, nel circondario di Frosinone della provincia di Roma. Nel 1872 il consiglio comunale decise per la denominazione di Trevi nel Lazio. Nel 1927 entrò a far parte della allora istituita provincia di Frosinone.

La città fu colpita nel 1915 dal terremoto della Marsica

SCHEMA FOSSIR



Localizzazione sito di smaltimento illecito di rifiuti

Progressivo oggetto: 1456
Regione : LAZIO **Provincia :** ROMA
Comune : Trevi **Località :** Fornace (Casette Caponi)
Coordinate UTM Est : 13.224004
Coordinate UTM Nord : 41.859524

Dati primari del sito

Tipologia di sito : Discarica (secondo normativa vigente)

Come raggiungere il sito: Dall'altipiano di Arcinazzo, procedere in direzione ovest e prendere la SP 28 verso via delle stelle alpine, percorrerla per circa 5.6 KM, poi svoltare a sinistra e prendere la SP 193 percorrerla per circa 500 metri e il sito si trova sulla destra.