

# SCHEDA TERRITORIALE

## FILETTINO (FR) *Località Cerrate le ombre*



Filettino è un comune italiano di 543 abitanti della provincia di Frosinone nel Lazio. Il nome della città viene dal latino filictum, derivato collettivo da filex 'felce'. Potrebbe anche derivare da "φυλακτήριον" termine con cui i bizantini definivano le postazioni fortificate poste a controllo di posizioni strategiche, che spesso viene reso con il toponimo Filetto (come anche Filattiera, in Lunigiana).

**Superficie:** 78,08 km<sup>2</sup> **densità abitativa:** 6,95 ab/km<sup>2</sup> **coordinate:** 41°53'N 13°20'E

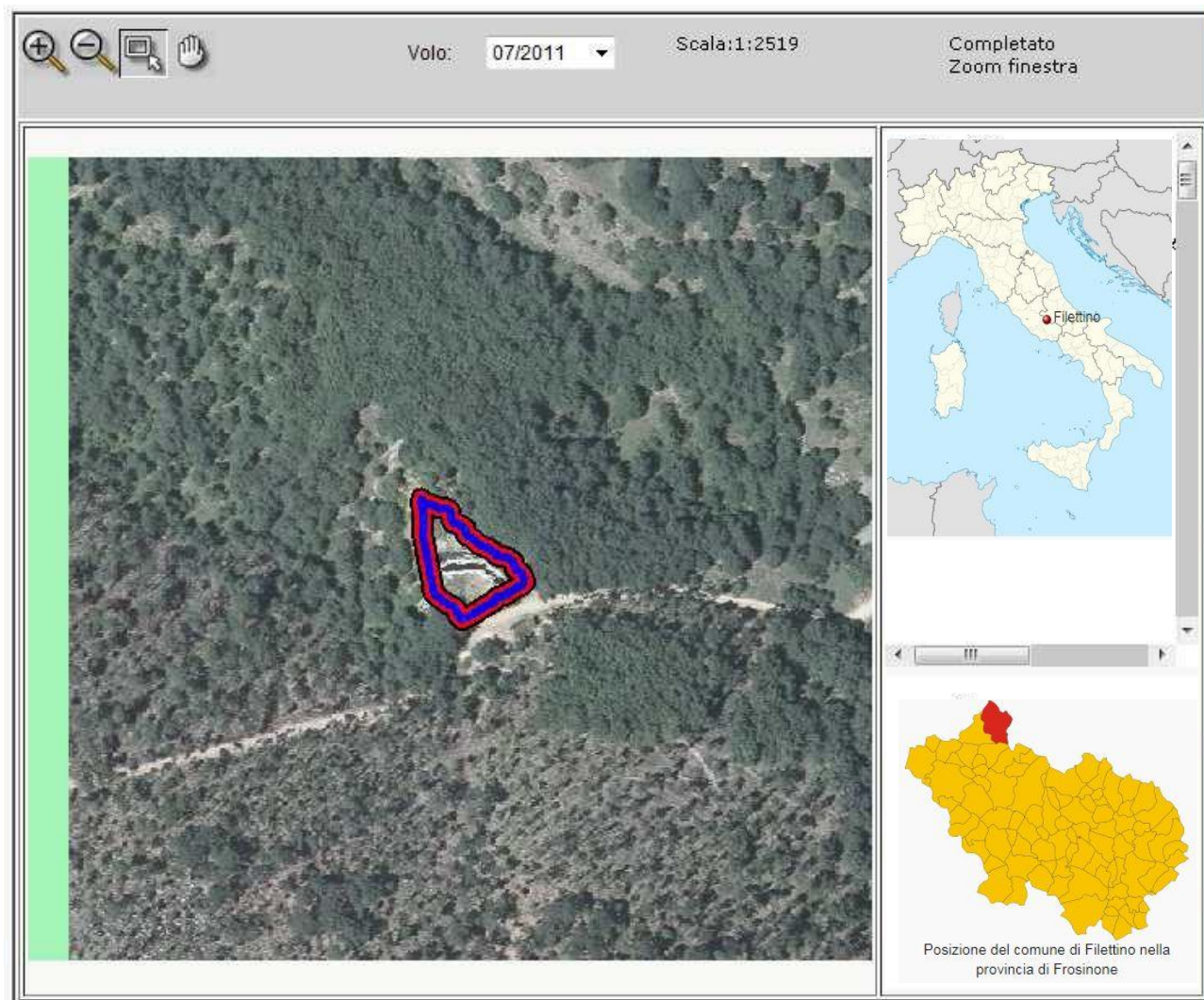
**Altitudine:** 1.075 m **Area:** montana **classe sismica:** zona 2B (sismicità media)

**Aree naturali di rilievo:** parco naturale regionale dell'Appennino – monti Simbruini, Campo Staffi. **Provincia:** Provincia di Frosinone **Frazioni:** /

**Territorio:** Filettino sorge a 1.075 m s.l.m. ed è pertanto il comune laziale con l'altitudine più elevata. Il territorio comunale si trova nel punto di incontro della catena montuosa dei monti Simbruini e dei monti Cantari, mentre più a sud sono posti i Monti Ernici. Fa parte del Parco naturale regionale dell'Appennino - Monti Simbruini. Nel territorio comunale, al confine con Trevi nel Lazio, nasce il fiume Aniene. A nord-est a quota 1602 m s.l.m. è posto il passo Serra Sant'Antonio, che collega il territorio con quello del limitrofo comune abruzzese/aquilano di Capistrello. Lungo la stessa strada, prima del passo, da un bivio, si accede all'area montana di Campo Staffi, località turistica invernale ed estiva dotata di impianti di risalita e piste da sci.

Il clima del territorio è quello tipico delle zone di bassa e media montagna dell'Appennino centrale. D'inverno il clima è rigido con la neve che compare a bassa quota con ondate di freddo e perturbazioni da ovest. La piovosità è abbastanza alta per via dell'esposizione diretta alle correnti umide occidentali. La stagione più piovosa è l'autunno seguita da primavera e inverno, l'estate è la stagione secca, interrotta da possibili temporali.

## SCHEDA FOSSIR



Localizzazione sito di smaltimento illecito di rifiuti

**Progressivo oggetto:** 9152  
**Regione :** LAZIO **Provincia :** FROSINONE  
**Comune :** FILETTINO **Località :** Cerrete-Le ombre  
**Coordinate UTM Est :** 359816 **Coordinate UTM Nord :**  
4637287

### Dati primari del sito

**Tipologia di sito :** Discarica (secondo normativa vigente)

**Come raggiungere il sito:** pista forestale per località Cerreta, lungo la strada Trevi-filettino al km 14 la discarica si trova a circa 100mt dopo la sbarra divisoria, lato destro mentre si sale.