

SCHEDA TERRITORIALE

VILLA LATINA (FR) *Località Camponi*



Villa Latina è un comune italiano di 1.215 abitanti della provincia di Frosinone nel Lazio. Il nome ufficiale fino al 1862 era 'Agnone'. Il nome attuale, Villa latina, lo si deve alla presenza di un'antica villa termale meta di villeggiatura per i Romani.

Provincia: Frosinone

Coordinate: 41°37'N 13°50'E **Altitudine:** 415 m s.l.m. **Superficie:** 17,03 km² **area:** submontana

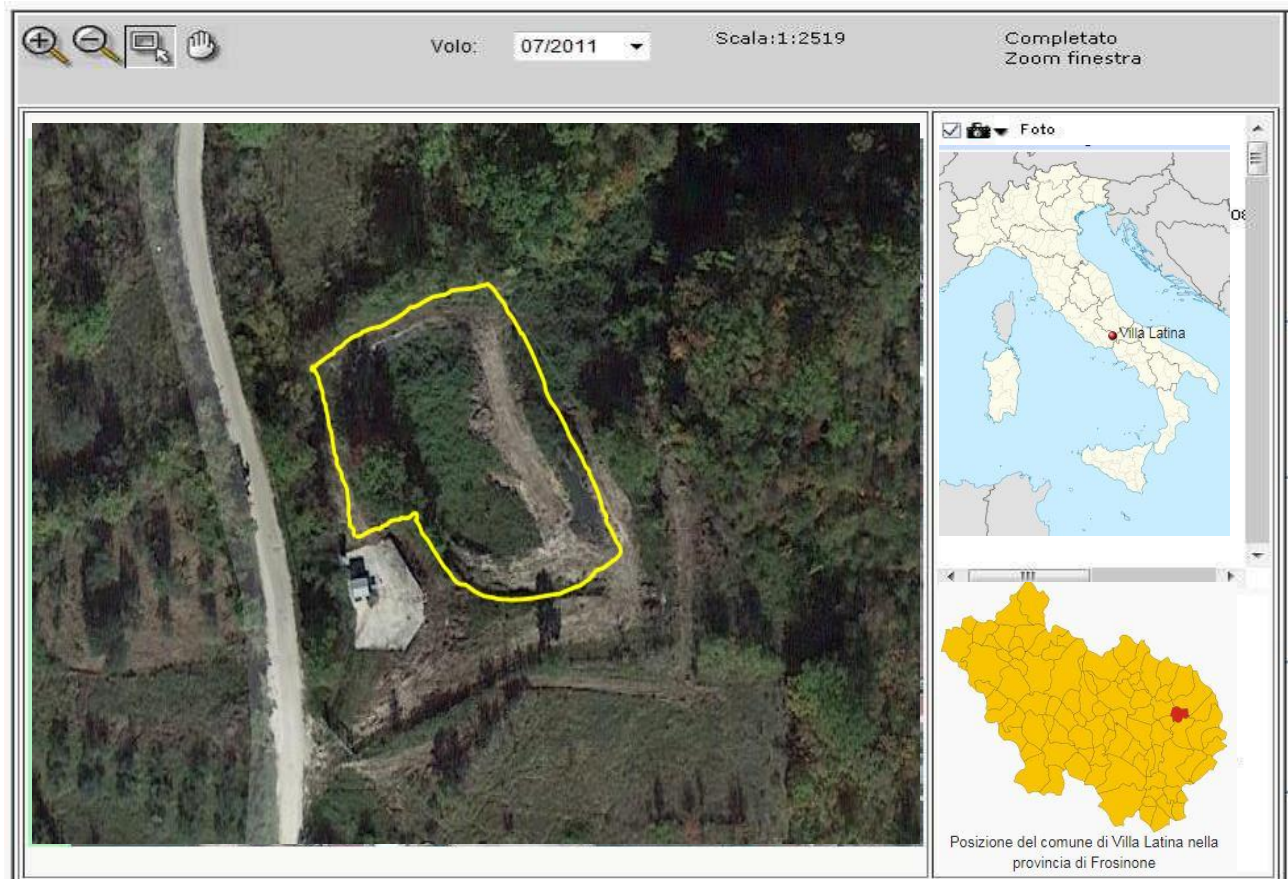
Densità ab.: 71,39 ab./km² **Frazioni:** Vallegrande, Colozzi, Pelino, Panetta, Pacitti, Tosti, Valenti

Classificazione sismica: zona 1 (rischio alto) **Aree Naturali limitrofe:** parco del Monte Bianco

Territorio: Nel territorio comunale si trova il monte Bianco che raggiunge i 1.167 metri sul livello del mare. Fa parte della comunità montana Valle di Comino. Il territorio comunale è luogo di produzione di alcuni vini regolamentati dal disciplinare Atina DOC.

l'estate è la stagione secca, interrotta da possibili temporali.

SCHEMA FOSSIR



Localizzazione sito di smaltimento illecito di rifiuti

Progressivo oggetto: 4600
Regione : LAZIO **Provincia :** Frosinone
Comune : Villa Latina **Località :** Camponi
Coordinate UTM Est : 13.853615
Coordinate UTM Nord : 41.613087

Dati primari del sito

Tipologia di sito : Discarica (secondo normativa vigente)

Come raggiungere il sito: girare a sinistra alla prima SP, poi svoltare a dx al bivio con la SS.