

SCHEDA TERRITORIALE

PRATICA (FR) *Località Valesani*



Patrìca è un comune italiano di 3.176 abitanti della provincia di Frosinone nel Lazio. Già feudo dei Conti di Ceccano, passò ai Conti e dopo un breve periodo in cui venne tenuta dai Santacrocepassò nel 1625 ai Colonna con titolo di marchesato che la tennero fino all'eversione della feudalità.

Provincia: Frosinone

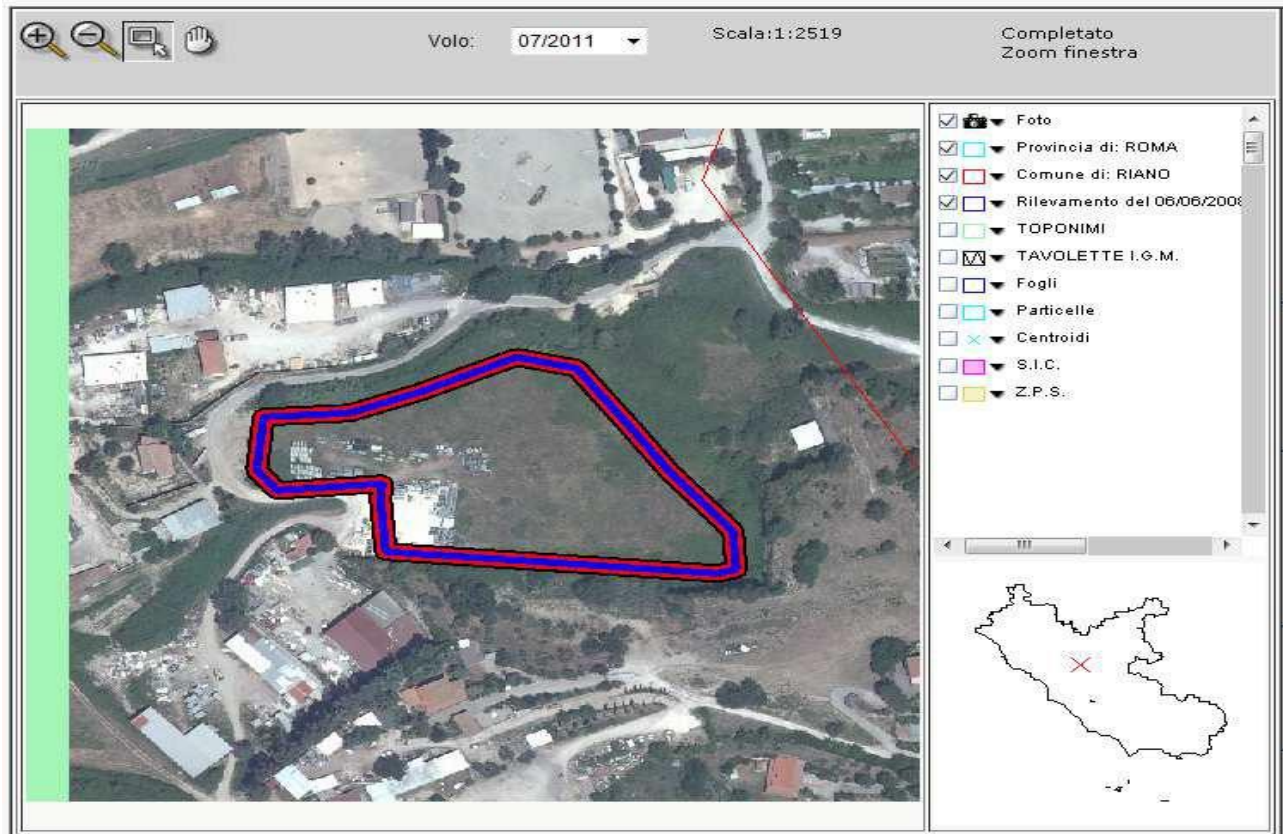
Coordinate: 41°35'N 13°15'E **Altitudine:** 450 m s.l.m. **Superficie:** 27,31 km² **area:** subappenninica

Densità ab.: 116,30 ab./km² **Classificazione sismica:** zona 2B (rischio medio) **Frazioni:** /

Aree Naturali limitrofe: cascate del fiume Sacco.

Territorio: Patrìca è un paesino della valle del Sacco, situato a pochi chilometri da Frosinone. Sorge a ridosso dei Monti Lepini, a 450 m s.l.m. su un colle che sorge vicino a monte Cacume, posto in posizione dominante sulla Valle del Sacco. Il territorio comunale si presenta pianeggiante nella sua parte settentrionale ed orientale, elevandosi in quella occidentale e meridionale, in corrispondenza delle propaggini dei monti Lepini. Oltre al monte Cacume, i maggiori rilievi sono quelli della Punta di Mastro Marco, 909 m s.l.m., del Colle lo Zompo, 768 m s.l.m., del Colle Calciano, 793 m s.l.m. e della Punta di Ciulluzzo, 808 m s.l.m. Nel territorio comunale, dove scorre il Sacco che ha la sua seconda cascata in località Tomacella, nasce il fiume Monteacuto.

SCHEDA FOSSIR



Localizzazione sito di smaltimento illecito di rifiuti

Progressivo oggetto: 4612

Regione : LAZIO

Provincia :

FROSINONE

Comune : PATRICA

Località :

VALESANI

Coordinate UTM Est : 13.26242

Coordinate UTM Nord : 41.619587

Dati primari del sito

Tipologia di sito : Discarica (secondo normativa vigente)

Come raggiungere il sito: dalla zona industriale di Patrica percorrere la strada SP 11

MOROLENSE, svoltare a sinistra e seguire indicazioni per l'isola ecologica, percorrere la strada per circa 500 metri e svoltare a sinistra la discarica si trova a sinistra.