

SCHEDA TERRITORIALE

MONTE SAN GIOVANNI CAPANO (FR)

Località monte castellone



Monte San Giovanni Campano è un comune italiano di 12.785 abitanti della provincia di Frosinone nel Lazio, nella cosiddetta Valle Latina.

Provincia: Provincia di Frosinone

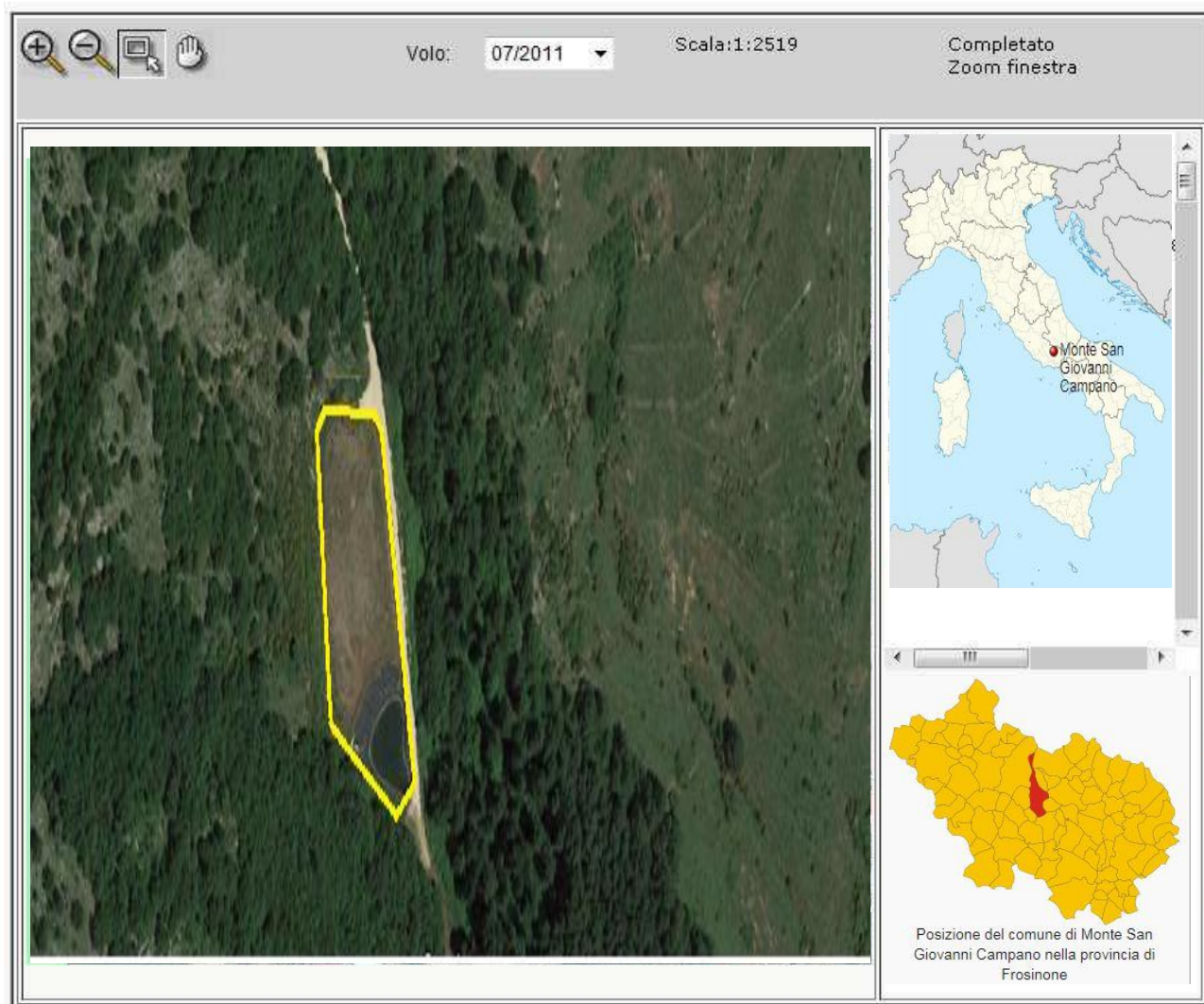
Coordinate: 41°38'N 13°31'E **Area** submontana appenninica **Altitudine:** 438 m s.l.m. **Superficie:** 48,31 km²

Densità ab.: 262 ab./km² **Frazioni:** Anitrella, Chiaiamari, Colli, La Lucca, Piorrino.

Classificazione sismica: zona 2A (rischio medio) **Aree Naturali limitrofe:** Monti Ernici, Monte Passeggio.

Territorio: Monte San Giovanni Campano è situato nel territorio dei Monti Ernici a 438 metri sul livello del mare. Il territorio comunale si estende da nord a sud, presentando grandi differenze altimetriche. Da nord a sud, il territorio comunale interessa i monti Ernici, la che da Frosinone conduce a Sora, e le successive propaggini collinari, che digradano verso la valle del Sacco. Tra le cime, quella della Punta dell'Ortica 1.731 m, del Monte Pedicinetto 1.776 m, entrambe al confine con Veroli, monte Castellone 725 m, al confine con Castelliri. Il territorio comunale è costeggiato dal fiume Liri; nell'interno scorre il torrente Amaseno che ne diventa affluente presso Campolato, nella campagna di Arce.

SCHEDA FOSSIR



Localizzazione sito di smaltimento illecito di rifiuti

Regione :LAZIO

Provincia : FROSINONE

Comune :Monte Sa. Giovanni Campano

Località : Monte

Castellone

Coordinate UTM Est : 13.506819

Coordinate UTM Nord : 41.715247

Dati primari del sito

Tipologia di sito : Discarica (secondo normativa vigente)

Come raggiungere il sito: dal comune di Casamari passare per contrada Scifelli SP 263.

Prendere per Stero Ferola svoltare a destra e prendere Stero Mancini, superare Contrada Stere Mancini e dopo i arrivare a Fontana fredda e percorrere la strada per circa 1.5 KM, poi girare a destra e percorrere una strada sterrata per circa 20 m, la discarica si trova sulla destra.