

# SCHEMA TERRITORIALE

## SICULIANA (AG) *Località Contrada Scalilli*



Siculiana è un comune italiano di 4.676 abitanti della provincia di Agrigento in Sicilia. Il nome potrebbe derivare dall'arabo, ma non è identificabile un'origine chiara ed attendibile.

**Provincia:** Agrigento

**Coordinate:** 37°20' N 13°25' E **Altitudine:** 120 m s.l.m. **Superficie:** 41 km<sup>2</sup> **area:** collinare

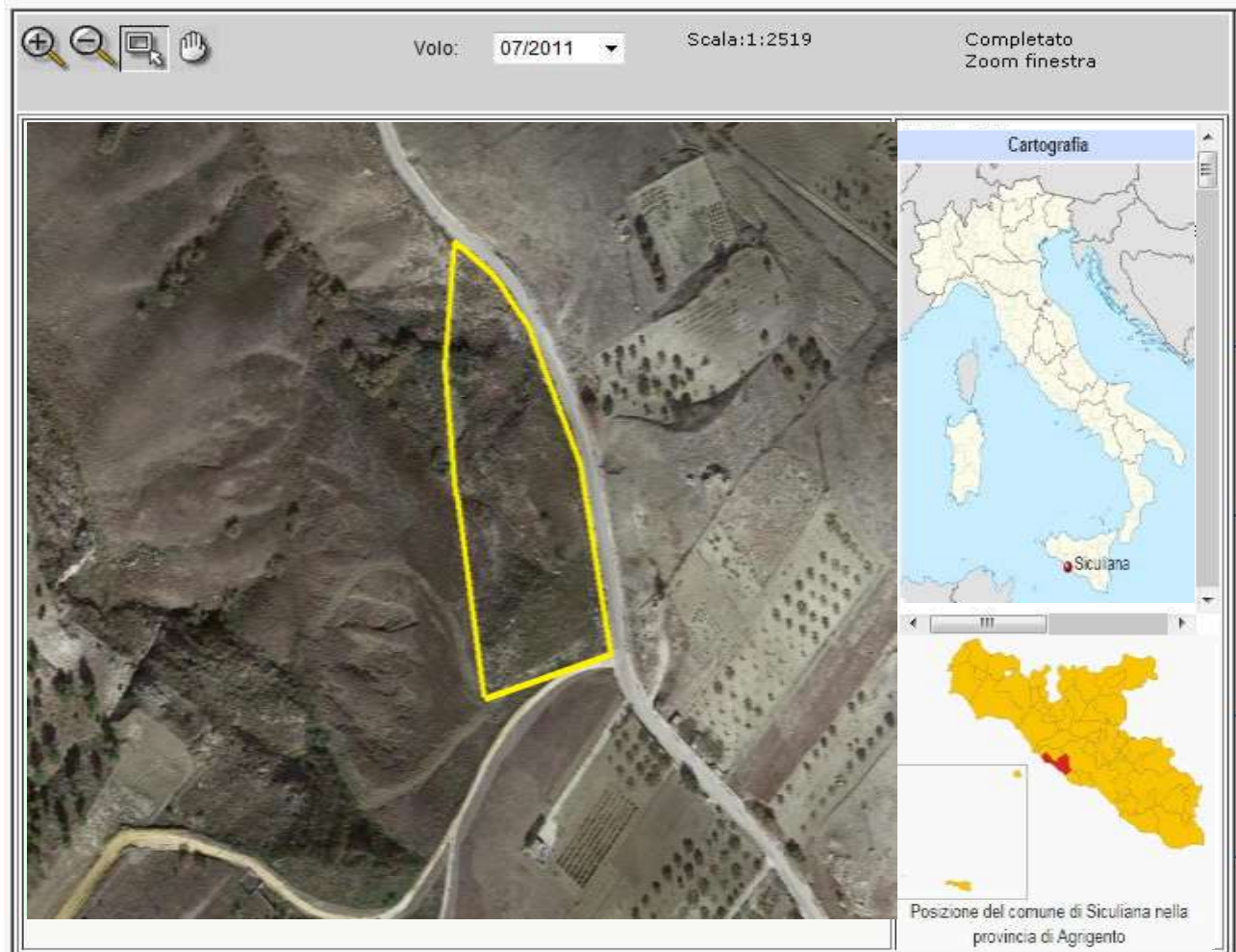
**Densità ab.:** 111 ab./km<sup>2</sup> **Frazioni:** Siculiana Marina **Classificazione sismica:** zona 2 (rischio medio-basso) **Aree Naturali limitrofe:** Riserva Naturale di Torre Salsa.

**Territorio:** Il territorio della riserva si estende per 761,62 ha in provincia di Agrigento nel comune di Siculiana. Il suo litorale si estende lungo la costa per circa 6 chilometri, da Siculiana a Eraclea Minoa, dove si alternano falesie più o meno ripide, dune e spiagge. Tra il monte Eremita e il promontorio della Salsa, in un'ampia depressione detta "Pantano", scorre il torrente Salso. Dal punto di vista geologico il territorio è caratterizzato dalla presenza di rocce sedimentarie denominate evaporiti, appartenenti alla serie gessoso-solfifera, le cui caratteristiche sono evidenti soprattutto nella falesia costiera e nelle cave. La riserva di Torre Salsa vanta uno dei pochi esempi integri di ambiente dunale sopravvissuti in Sicilia.

Il comune di Siculiana fa parte della regione agraria n.5 (Colline litoranee di Agrigento). L'agricoltura è il settore principale dell'economia: si producono vino, ortaggi, cereali, agrumi e mandorle. Il territorio di Siculiana è compreso nella zona di produzione dell'Arancia di Ribera D.O.P.

L'agricoltura siculianese cominciò a svilupparsi con la baronia Isfar, principalmente con alberi di carrubo, mandorli, ulivi, vigneti, tant'è vero che si realizzarono strumenti appositi, come i "paramenti", ovvero strumenti in pietra per pigiare l'uva, o ancora i "trappiti", i frantoi per le olive, ancora utilizzati. La riserva naturale orientata "Torre Salsa" è un'area naturale protetta della Sicilia, istituita nel 2000 dalla Regione Siciliana e affidata in gestione al WWF Italia.

# SCHEMA FOSSIR



Localizzazione sito di smaltimento illecito di rifiuti

Progressivo oggetto: 79.1

<b>Regione:</b>	Sicilia	<b>Provincia :</b>	Agrigento
<b>Comune :</b>	Siculiana	<b>Località :</b>	Contrada Scalilli
<b>Coordinate UTM Est :</b>	359384.25	<b>Coordinate UTM Nord :</b>	4134490.74

Dati primari del sito

**Tipologia di sito :** Discarica (secondo normativa vigente)

**Come raggiungere il sito:** dal Comune di Siculiana procedere in direzione est da Traversa III Castellana verso Via Guglielmo Marconi dopo circa 16 m, svoltare leggermente a sinistra e prendere via Guglielmo Marconi, dopo circa 300 m svoltare a sinistra e prendere per via Roma/SP17 continuare per circa 800 m su SP17 poi svoltare a sinistra percorrere la strada sterrata per circa 130m la discarica si trova sulla sinistra