

SCHEMA TERRITORIALE

SAN FILIPPO DEL MELA (ME) *Località Sant'Agata*



San Filippo del Mela

Comune all'Isola di Sicilia

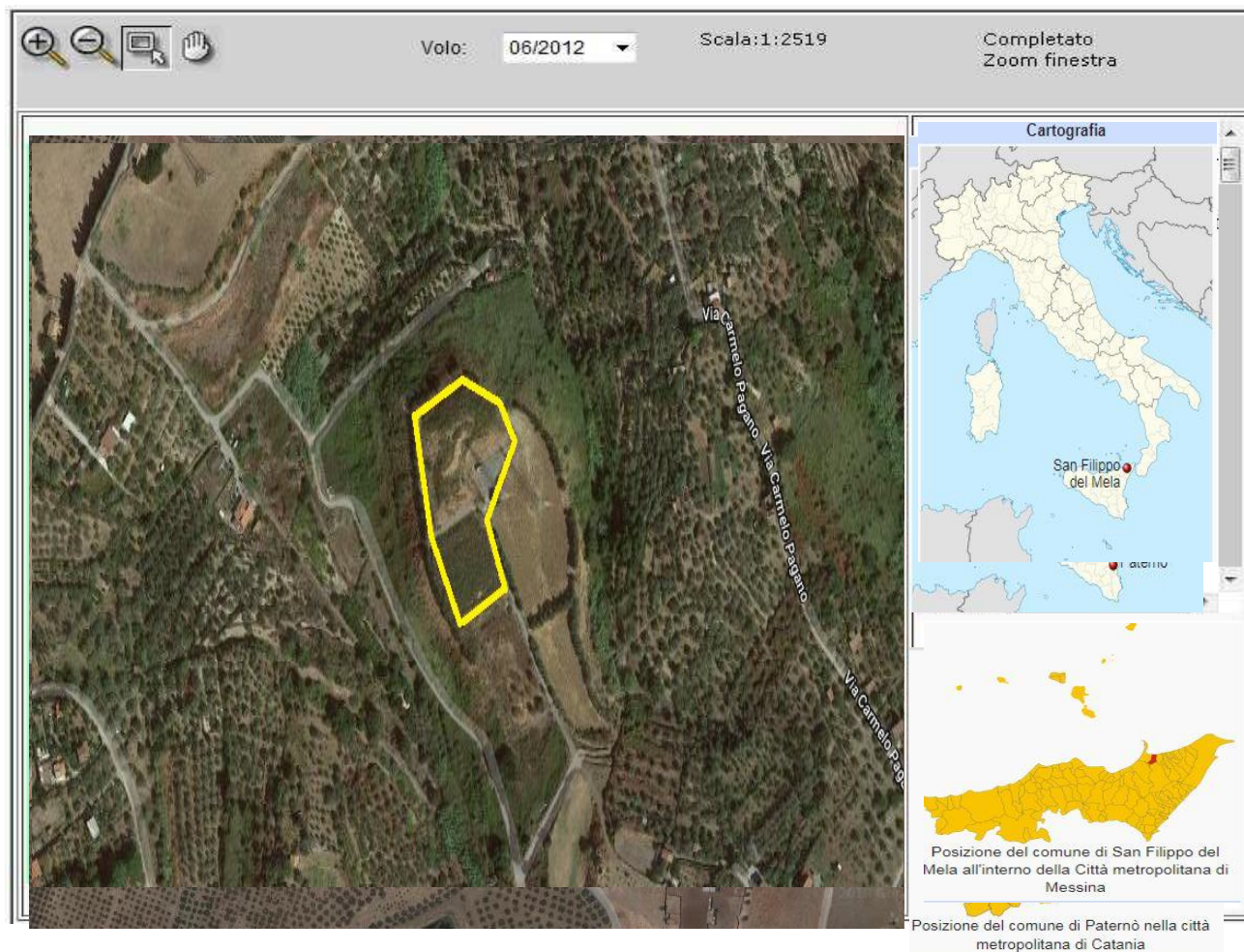


San Filippo del Mela (Santu Filippu o San Fulippu in siciliano) è un comune italiano di 7.061 abitanti della Città metropolitana di Messina in Sicilia.

Provincia: Messina **Superficie:** 10,05 km² **densità abitativa:** 725,5 ab/km² **nome abitanti:** filippesi
coordinate: 38°10'N 15°16'E **Altitudine:** 89 m **Area:** collinare **classe sismica:** zona 2 (sismicità media alta)
Aree naturali di rilievo: / **Frazioni:** Archi, Cattaffi, Corriolo, Olivarella **Giorno festivo:** 16 luglio e 12 maggio

Territorio: Il territorio, nell'entroterra di Milazzo, è formato da ampie pianure alluvionali a nord e colline a sud. Quasi all'estremità meridionale del territorio comunale, su un ampio pianoro collinare, sorge il centro urbano. Si trova in collina anche la frazione di Cattafi, meta turistica, mentre in pianura sorgono Olivarella, il più grande centro abitato del comune, e Corriolo, quasi al confine con il comune di Milazzo; vicino al mare sorge invece la frazione di Archi, sede di un'importante zona industriale. Il comune fa parte delle organizzazione sovracomunale delle Colline litoranee di Milazzo (regione agraria 9).

SCHEDA FOSSIR



Localizzazione sito di smaltimento illecito di rifiuti

Progressivo oggetto: 1100

Regione : SICILIA **Provincia :** Messina
Comune : San Filippo del Mela **Località :** Sant'Agata
Coordinate UTM Est : 52.4912,89 **Coordinate UTM Nord :** 42.25640

Dati primari del sito

Tipologia di sito : Discarica (secondo normativa vigente)

Come raggiungere il sito : Dal comune di San Filippo del Mela procedere in direzione est da Via Beato Antonio Franco /SP66 verso Vicolo Federico, continuare a seguire SP66 per circa 1 km poi Svoltare a sinistra per rimanere su SP66 per circa 600m e continuare su via Pizzicone per 150m, poi svoltare a sinistra per circa 1 km, poi svoltare a destra e continuare per circa 260 m la discarica si trova sulla destra