

SCHEMA TERRITORIALE

MONREALE (PA) *Località Zabbia*



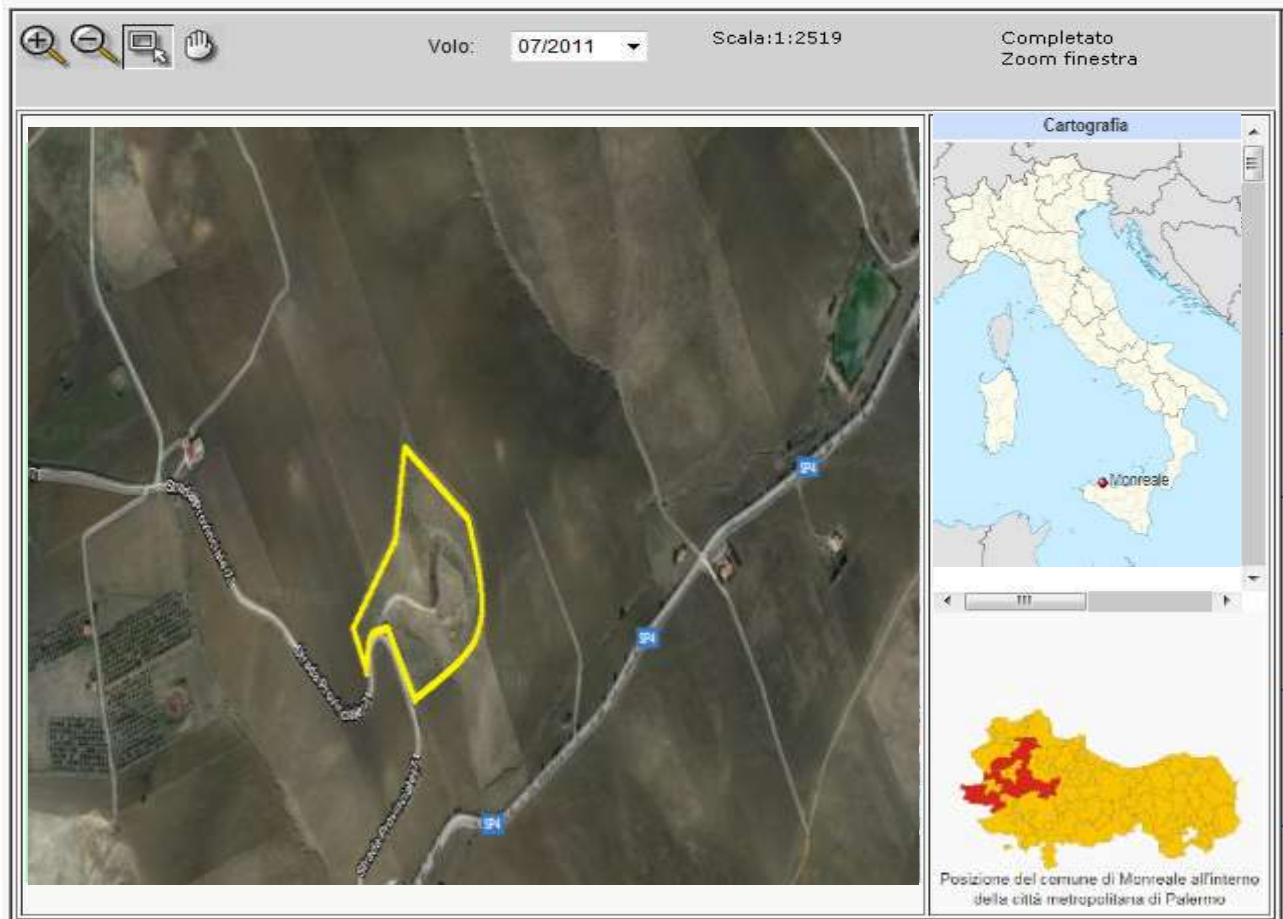
Monreale (Murriali o Muntriali in siciliano) è un comune italiano di 39.032 abitanti della città metropolitana di Palermo in Sicilia. È la ventunesima città più popolosa della Sicilia e fa parte dell'Area metropolitana di Palermo. Distanza 5 km a sud dal capoluogo, con il quale forma un unico agglomerato urbano, con i suoi 529 km² è il sesto comune d'Italia per estensione territoriale, dopo Roma, Ravenna, Cerignola, Noto e Sassari, nonché il secondo comune italiano, dopo Roma, per numero di comuni confinanti (ben 23). La città è sede arcivescovile. Il sito Palermo arabo-normanna e le cattedrali di Cefalù e Monreale **nel 2015** è stato dichiarato **Patrimonio dell'Umanità dall'Unesco**.

Provincia: Palermo

Coordinate: 38°05' N 13°17'E **Altitudine:** 530 m s.l.m. **Superficie:** 530 km² **area:** collinare-submontana **Densità ab.:** 73 ab./km² **Frazioni:** Aquino, Borgo Fraccia, Cicio, Grisì, Malpasso, Pietra, Poggio, Pioppo, Sirignano, Sparacia, Tagliavia, Villaciambra **Classificazione sismica:** zona 2 (rischio medio-basso) **Aree Naturali limitrofe:** Monte Caputo, pianoro di Conca d'Oro.

Territorio: l'estensione del territorio comunale di Monreale passa anche per "la Conca d'Oro" (in siciliano Conca d'Oru) ovvero la pianura sulla quale è adagiata la città di Palermo e alcuni centri abitati del suo hinterland. Tale pianoro è compreso fra i Monti di Palermo ed il Mar Tirreno sul quale si specchia la città di Palermo. In riva al mare e isolato dagli altri monti si staglia la mole del Monte Pellegrino, alto 609 metri. Per la pianura passa il principale fiume palermitano, l'Oreto. Si estende per circa cento chilometri quadrati, da sotto i rilievi di Bagheria e Villabate a est sino ad ovest, ed era un tempo interamente coltivata ad agrumeto, da cui proviene il nome, legato alle tipiche colorazioni dei frutti riecheggianti il dorato.

SCHEMA FOSSIR



Localizzazione sito di smaltimento illecito di rifiuti

Progressivo oggetto: 76.1
Regione : Sicilia **Provincia :** Palermo
Comune : Monreale **Località :** Zabbia
Coordinate UTM Est : 342753.50
Coordinate UTM Nord: 4199323.60

Dati primari del sito

Tipologia di sito : Discarica (secondo normativa vigente)

Come raggiungere il sito: Dal comune di San Cipirello procedere in direzione sudest da via Belli verso via Roma dopo circa 22 m, continuare su via Giuseppe Garibaldi / SP20 per circa 400 m, poi svoltare leggermente a sinistra e prendere Corso Trento /Sp20 dopo circa 1 km proseguire su SP4 per circa 6,1 km, Svoltare a destra e prendere SP71 e dopo circa 450 m, la discarica si trova sulla destra.