

SCHEDA TERRITORIALE

CERDA (PA) *Località Caccione*



Cerda è un comune italiano di 5.214 abitanti della città metropolitana di Palermo, in Sicilia. Sorge in una zona collinare tra l'Imera Settentrionale e il Torto, ex feudo di Calcusa. Il significato è da attribuire alla nobile famiglia spagnola de la Cerda, discendenti di Ferdinando de la Cerda, erede del regno e reggente di Castiglia e León, furono diseredati e scavalcati nella successione al trono dallo zio Sancho. Per generazioni i de la Cerda lottarono con i re di Castiglia e si calmarono solo con il Ducato di Medinaceli. Il soprannome, de la Cerda, di Ferdinando deriva dal fatto di esser nato con del pelo nel petto, simile a delle setole di maiale, che in spagnolo si dice *de la cerda*. Il suo soprannome fu assunto come cognome dai suoi discendenti. Il nome Cerda è una parola spagnola che si può tradurre come scrofa

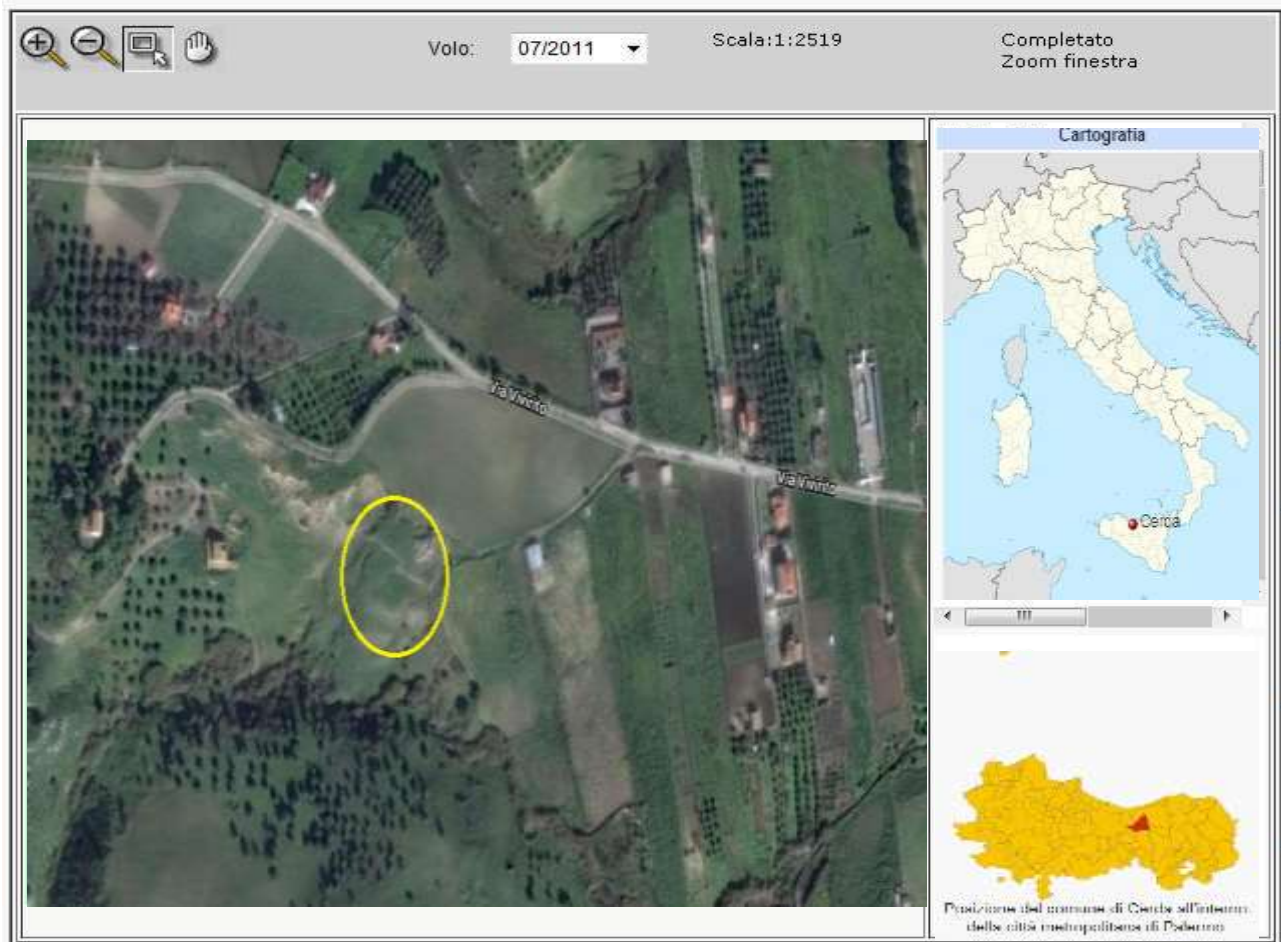
Provincia: Palermo

Coordinate: 37°54' N 13°49' E **Altitudine:** 274 m s.l.m. **Superficie:** 44 km² **area:** collinare

Densità ab.: 118,29 ab./km² **Frazioni:** Fonata Rossa, Castellaccio, Sambuca **Classificazione sismica:** zona 2 (rischio medio-basso) **Aree Naturali limitrofe:** Fiume Imera Settentrionale e Fiume Torto.

Territorio: L'Imera settentrionale (o Fiume Grande, Himèras, Ημέρας in greco antico) è un fiume del Nord della Sicilia lungo 35 km. Ha un bacino idrografico di 342,03 km²[1] ed è uno dei principali fiumi siciliani che sfociano nel mar Tirreno. La valle dell'Imera è condizionata storicamente dal ruolo avuto di confine fra il Val Demone e il Val di Mazara. La stanzialità umana nella valle dell'Imera è molto limitata; i centri urbani si distaccano fortemente dall'alveo del fiume e non vi sono né masserie né mulini né collegamenti longitudinali. Il torrente Torto è un corso d'acqua della Sicilia che sfocia a Termini Imerese nella città metropolitana di Palermo. In questa porzione valliva il paesaggio è costituito da colline di media altezza, spicca solo il Monte Roccelito, che con i suoi m 1145 è il punto più emergente del territorio. Dallo scolo delle acque lungo i versanti del Roccelito hanno origine diversi valloni e valloncelli; la sua importanza per il rifornimento idrico della zona è provata dalla individuazione di sorgenti. Altre fonti di approvvigionamento idrico in passato furono, inoltre, le "niviere", buche per raccogliere e conservare la neve.

SCHEDA FOSSIR



Localizzazione sito di smaltimento illecito di rifiuti

Progressivo oggetto:	73.1	Provincia :	Palermo
Regione :	Sicilia	Località :	Contrada Caccione
Comune :	Cerda	Coordinate UTM Nord :	4196478.16 T: 33
Coordinate UTM Est :	394690.57		

Dati primari del sito

Tipologia di sito : Discarica (secondo normativa vigente)

Come raggiungere il sito: Dal comune di Cerda, procedere in direzione nord da Via Roma/SS120 verso Via Vincenzo Rao, percorrere circa 700 m, poi svoltare a sinistra e prendere Via Vivirito dopo circa 800 m, svoltare leggermente a sinistra, dopo circa 120m la discarica si trova sulla sinistra.