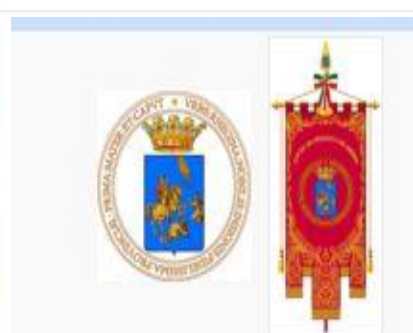


# SCHEMA TERRITORIALE

## REGGIO CALABRIA (RC) *Località Maladariti*



### Reggio Calabria

Comune italiano

Reggio di Calabria (Rìggiu in dialetto reggino) comunemente nota come Reggio Calabria o semplicemente Reggio nel Mezzogiorno prima dell'unificazione d'Italia, è un comune italiano di 181.454 abitanti, capoluogo dell'omonima città metropolitana, in Calabria. È il primo comune della regione per popolazione e il secondo per superficie. Città di rango metropolitano è capofila di un'agglomerazione di oltre 360.000 abitanti e il maggiore polo funzionale di una più vasta area metropolitana policentrica che conta oltre 550.000 abitanti facente parte della estesa e popolosa conurbazione siculo-calabra detta *Arco etneo*. La città è sede di uno tra i più importanti musei italiani dove sono custoditi i famosi Bronzi di Riace divenuti tra i suoi simboli identificativi. È la prima città della regione per antichità e nonostante la sua antica fondazione - *Ρηγιον* fu un'importante e fiorente colonia magnogreca - si presenta con un impianto urbano moderno, effetto del catastrofico terremoto che il 28 dicembre 1908 distrusse gran parte dell'abitato.

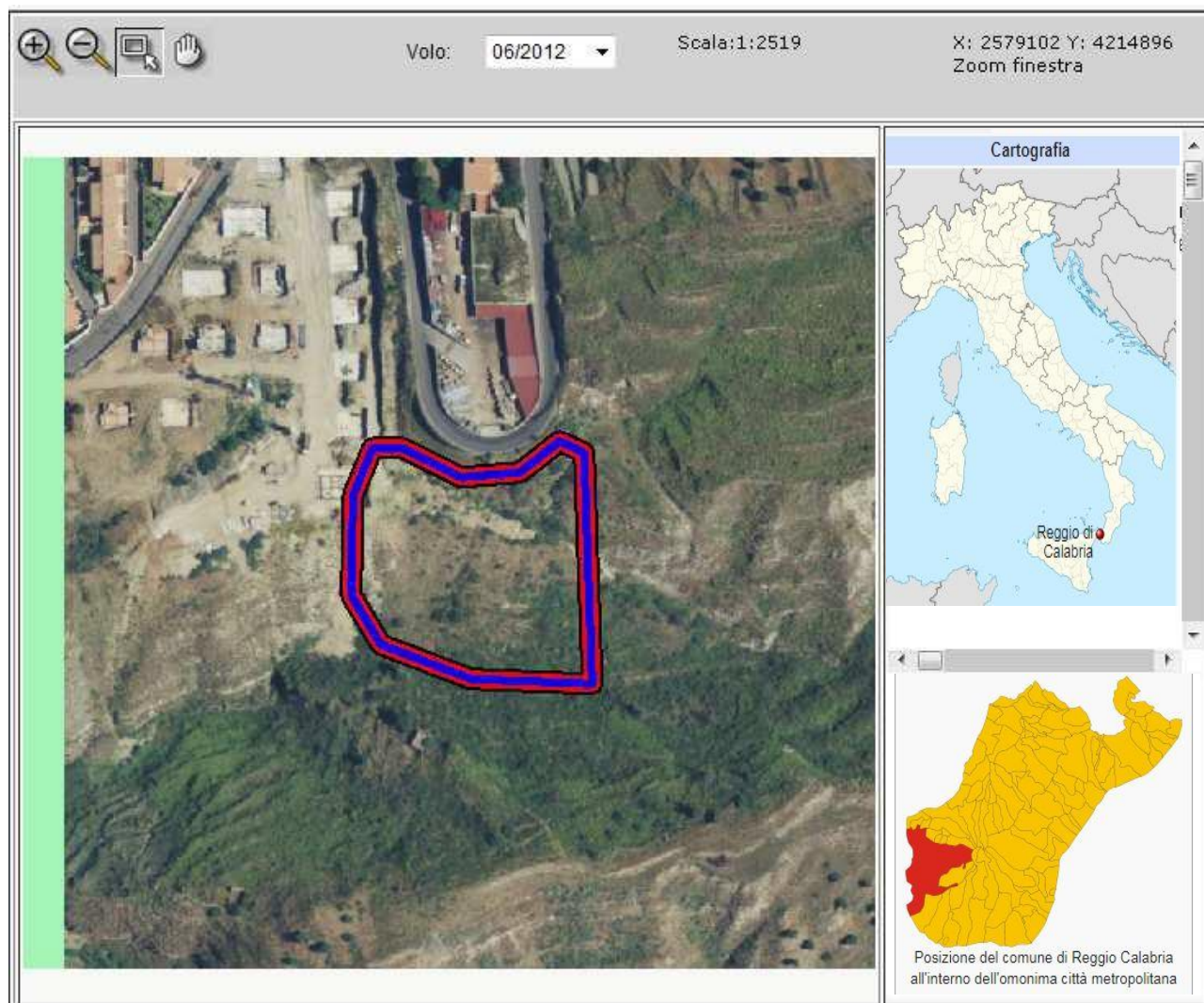
**Provincia:** Reggio Calabria

Coordinate: 38°06' N 15° 39' E **Altitudine:** 31 m **Area superficie:** 237,46 km<sup>2</sup> **area:** costiera

**class. Sismica:** zona 1 (sismicità alta) **Densità:** 768 ab./km<sup>2</sup> **frazioni:** Archi, Catona, Galico, Gallina, Modena, San Sperato, Mossofora, Orti, Pellaro, Bocale, Ravagnese, Saracinello, San Gregorio, Pellaro.

**Territorio:** Il territorio comunale - la cosiddetta Grande Reggio frutto di una conurbazione avvenuta all'inizio del XX secolo - si sviluppa lungo la costa orientale dello stretto di Messina per circa 32 km e da mare a monti planimetricamente per altri 30 km circa con zone di mezza costa, collinari e montuose. Il comune di Reggio Calabria occupa una superficie di 236,02 km<sup>2</sup> e si estende da un livello altimetrico minimo di 0 metri ad un massimo di 1803 m s.l.m. Il centro storico del comune è situato ad un'altitudine media di 31 m. ed è compreso tra la fiumara dell'Annunziata (nord) e la fiumara del Calopinace (sud), mentre l'intero territorio comunale è compreso tra Catona (nord) e Bocale (sud). La città si estende su una superficie prevalentemente di tipo alluvionale e deltizia creatasi dal deposito di sedimenti trasportati dalle numerose fiumare che solcano il territorio. Il sistema collinare è costituito da sedimenti sabbiosi a media pendenza fino ad arrivare alle pendici dell'Aspromonte di natura cristallino-metamorfica paleozoiche mentre il litorale costiero si sviluppa con andamento relativamente sinuoso ed è contraddistinto da sporgenze e rientranze in corrispondenza dei corsi d'acqua.

# SCHEDA FOSSIR



Localizzazione sito di smaltimento illecito di rifiuti

**Progressivo oggetto:** 4224

**Regione :** CALABRIA

**Provincia :** REGGIO CALABRIA

**Comune :** REGGIO CALABRIA

**Località :** Malderiti

**Coordinate UTM Est :** 558950.78

**Coordinate UTM Nord :** 4214879.87

Dati primari del sito

**Tipologia di sito :** Discarica (secondo normativa vigente)

**Come raggiungere il sito :** dal cimitero di Gallina percorrere via cipollaccio per circa 200m, la discarica si trova sulla sinistra.