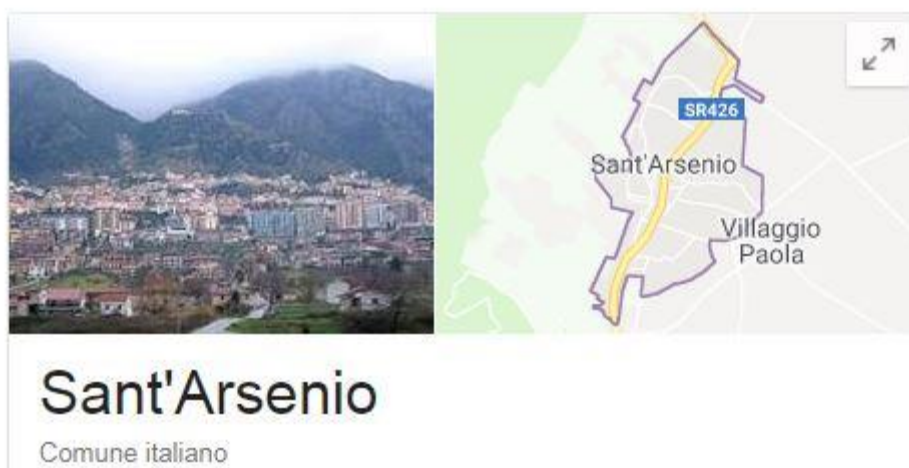


SCHEMA TERRITORIALE

SANT'ARSENIO (SA) *Località Difesa*



Sant'Arsenio è un comune italiano di 2.815 abitanti della provincia di Salerno in Campania.

Provincia: Salerno

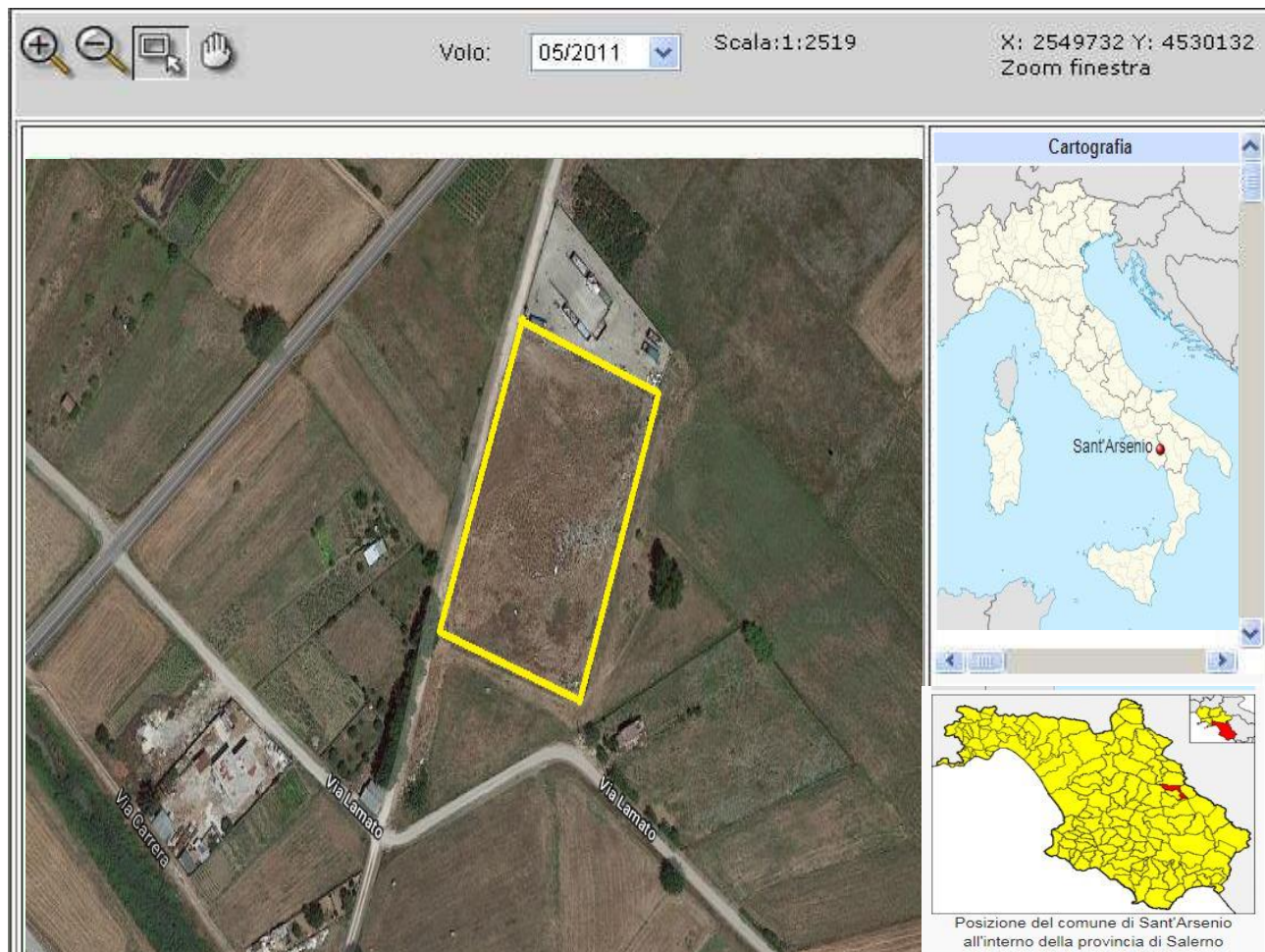
Superficie: 20 km² **densità abitativa:** 140 ab/km² **coordinate:** 40°28' N 15°29'E

Altitudine: 463 m **Area:** collinare **classe sismica:** zona 2 (sismicità media) **Frazioni:** /

Aree naturali di rilievo: Fiume Sele.

Territorio: Il comune fa parte della Comunità montana Vallo di Diano e dell'Unione dei comuni Sant'Arsenio, San Rufo e San Pietro al Tanagro. Le competenze in materia di difesa del suolo sono delegate dalla Campania all'Autorità di bacino interregionale del fiume Sele. Il Sele è un importante fiume della Campania lungo 64 km, il secondo della regione e del Mezzogiorno d'Italia per volume medio d'acque dopo il Volturno, tributario del Mar Tirreno. Il corso del fiume è tutelato dalla Riserva naturale Foce Sele - Tanagro. Il Sele è un fiume assai ricco d'acque (le sue sorgenti sono per gran parte captate dall'Acquedotto Pugliese) e dalla portata abbastanza costante (alla foce circa 69 m³/s). Può essere però soggetto a piene importanti in caso di forti precipitazioni, soprattutto a causa dei pesanti contributi di Tanagro e Calore Lucano.

SCHEDA FOSSIR



Localizzazione sito di smaltimento illecito di rifiuti

Progressivo oggetto: 4771
Regione : CAMPANIA **Provincia :** SALERNO
Comune : SANT'ARSENIO
Località : Difesa
Coordinate UTM Est : 541894.49 **Coordinate UTM Nord :** 4480020.59
zona: 33t

Dati primari del sito

Tipologia di sito : Discarica (secondo normativa vigente)

Informazioni utili per raggiungere il sito

Come raggiungere il sito: Procedi in direzione sudest, da Via S. Sebastiano/SR426 verso Via G. Marconi per circa 900m. poi svolta a sinistra la discarica si trova sulla destra.