

# SCHEMA TERRITORIALE

## PETRONA (CZ) *Località Pantano Grande*



Petronà (Petrunà in calabrese) è un comune di 2.662 abitanti della provincia di Catanzaro.

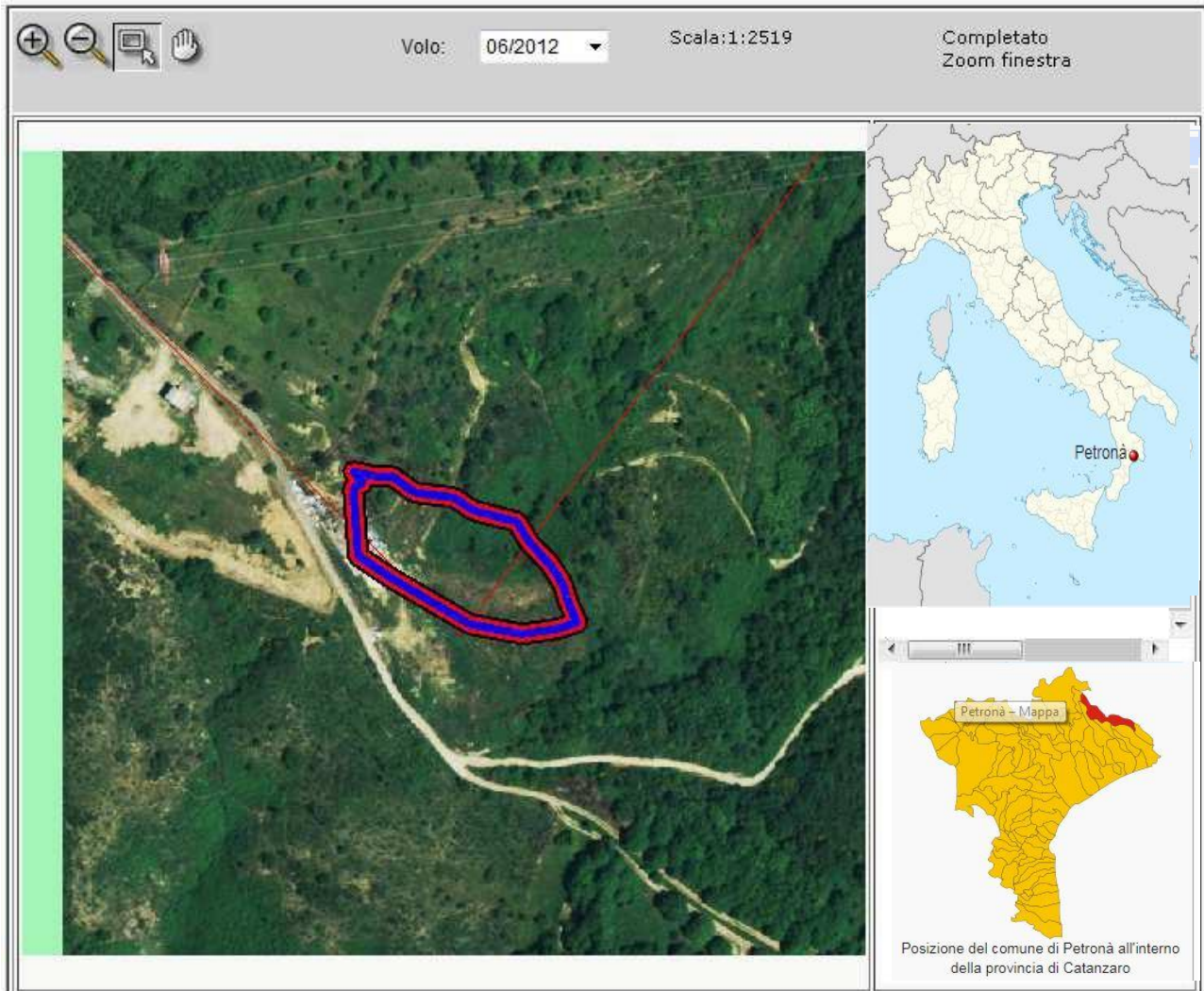
**Provincia:** Catanzaro

**Coordinate:** 39°02' N 16° 45' E **Altitudine:** 889 m **Area:** submontana **superficie:** 45 km<sup>2</sup>

**class. Sismica:** zona 2 (sismicità media) **Densità:** 58 ab./km<sup>2</sup> **frazioni:** Arietta.

**Territorio:** Il centro abitato di Petronà sorge nell'area limitrofa del Parco nazionale della Sila è situato nel cuore della Sila e si estende per 73.695 ha assumendo una forma allungata nord-sud. La sede del parco si trova a Lorica, mentre il perimetro coinvolge territorialmente tre delle cinque province calabresi, la Provincia di Catanzaro, la Provincia di Cosenza e la Provincia di Crotona. Il Parco è stato istituito nel 1997 con legge n. 344, mentre l'istituzione definitiva è avvenuta per Decreto del presidente della Repubblica del 14 novembre del 2002, dopo un iter politico iniziato nel 1923, quando in Italia si cominciò seriamente a parlare di Aree naturali protette, istituendo i primi parchi nazionali. Al suo interno il Parco nazionale della Sila custodisce uno dei più significativi sistemi di biodiversità. Il simbolo del Parco è il lupo, specie depredata per secoli e fortunatamente sopravvissuta fino al 1970, anno in cui venne istituita una legge a favore della sua salvaguardia. Le rocce presenti in Sila e nell'area del Parco in particolare, offrono la sensazione di essere state sovrapposte ed inserite nel territorio durante il periodo del Miocene medio, in una posizione che si può chiaramente definire subaerea o semi-sommersa. Ciò spiegherebbe come l'acrocoro silano sia stato coinvolto nei processi di modellazione della superficie che sono avvenuti sin dalla formazione dell'altipiano, sin dal Miocene stesso. Tale processo di modellazione è dovuto ad una forma di erosione, e come spiegherebbe il geologo Pierre Gueremy, sul territorio silano si sarebbero concentrate due forme erosive, una di tipo meccanico, con erosione, trasporto e messa sul posto delle rocce e di tutti i materiali geologici, ed un'altra forma di tipo chimico legata alle caratteristiche ed agli effetti climatici del Miocene terminale e del Pliocene.

# SCHEMA FOSSIR



Localizzazione sito di smaltimento illecito di rifiuti

Progressivo oggetto:4062

<b>Regione :</b>	CALABRIA	<b>Provincia :</b>	CATANZARO
<b>Comune :</b>	PETRONA	<b>Località :</b>	Pantano Grande
<b>Coordinate UTM Est :</b>	652835.47	<b>Coordinate UTM Nord :</b>	4322295.4

Dati primari del sito

**Tipologia di sito :** Discarica (secondo normativa vigente)

Informazioni utili per raggiungere il sito

**Come raggiungere il sito:** Partendo dal centro abitato di Petronà si percorre la via Tavernella, subito dopo aver imboccato la strada comunale che porta la bivio di Belcastro, si prende a destra una strada sterrata che dopo circa 300mt porta alla località Pantano Grande.