

SCHEDA TERRITORIALE

MORMANNO (CZ) *Località Ombrelle*



Mormanno

Comune italiano

Mormanno (Murmànnu in calabrese) è un comune italiano di 2.967 abitanti della provincia di Cosenza in Calabria. Mormanno è stato uno dei paesi principalmente interessati dal terremoto del Pollino del 2012.

Provincia: Cosenza

Coordinate: 39°53' N 15° 59' E **Altitudine:** 850 m **Area:** montana **superficie:** 79 km²

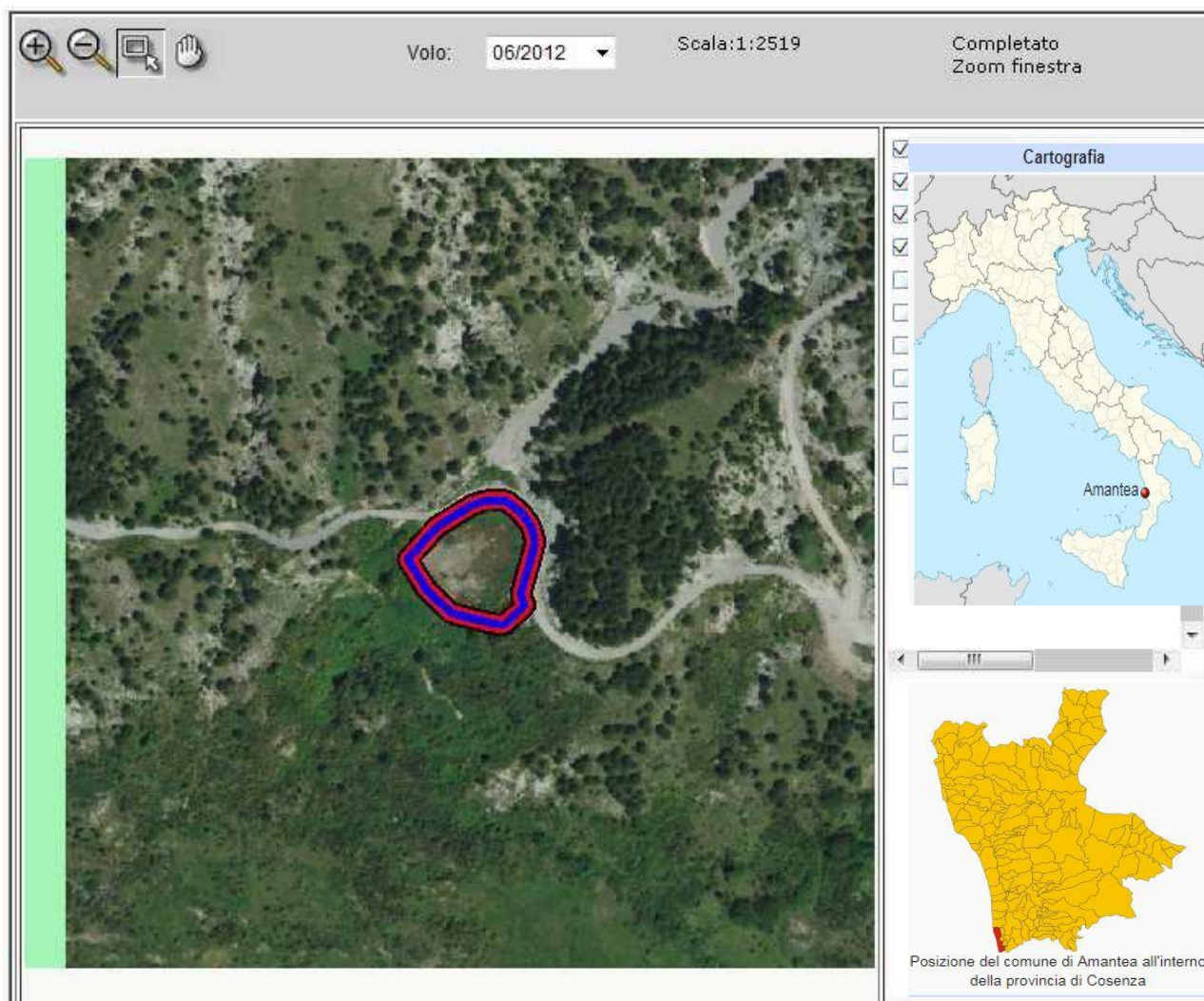
class. Sismica: zona 2 (sismicità media) **Densità:** 37 ab./km² **frazioni:** /

Territorio: Il centro abitato di Mormanno sorge fra le dorsali del Monte Vernita e della Costa, a 840 metri s. l. m. nel cuore del **Parco Nazionale del Pollino**, lambendo ad nord il confine con il versante lucano. L'estensione del territorio comunale è di 75,90 km² con una densità abitativa pari a 46,48 ab/km².

Mormanno risulta essere una salubre e frequentata località di montagna, da cui sono facilmente raggiungibili il monte Velatro (1107 m), il monte Cerviero (1441 m) ed il monte Palanuda (1631 m) oltre alle cime più alte del Pollino e del Pellegrino. Il centro storico di Mormanno si distende su tre colli, il più antico dei quali, cioè il vecchio borgo, ad ovest, viene comunemente detto la Costa, mentre ad est vi è il quartiere di San Michele detto Capo lo Serro (n'capu u sèrru), a sud di San Rocco, detto Casalicchio(casalicchju) che rappresenta l'ingresso del corso municipale, ed a nord la Torretta (Tirrèta o cavadrèri).

Il territorio di Mormanno, morfologicamente disomogeneo, è contrassegnato da più zone individuabili con nomi propri, molti dei quali conati nella notte dei tempi, i quali formano una toponomastica ricca e variegata. Essi e dintorni sono così conosciuti nell'idioma locale: Costa, Tirrèta, Casalicchio, N'capu u Sèrru, Monti, Casteddu, à túrra, a Mòtta, Carpinita, Donna Puma, Vaddrùni, Varivacàni, Calànchi, SIRRÙni, Pantanu, Ertu u xhjúmi, Salivèra, Ntrapanáta, Minnarra, Cagghjstrùsa, Mardusèddra, Vaddrèra, San Pètru, Sammuchità, Gattàra e altri.

SCHEDA FOSSIR



Progressivo oggetto:	1015		
Regione :	CALABRIA	Provincia :	COSENZA
Comune :	MORMANNO	Località :	Ombrece
Coordinate UTM Est :	583429.73	Coordinate UTM Nord :	4414843.7

Dati primari del sito

Tipologia di sito : Discarica (secondo normativa vigente)

Come raggiungere il sito: Svincolo Mormanno della A3 proseguire a destra per Km 4.6 circa svoltare a sinistra e proseguire Km 3.8.