




SCHEMA TERRITORIALE

CASTEL DI GUIDO (RM) *Località Malagrotta*

Stato	 Italia
Regione	 Lazio
Provincia	 Roma
Città	 Roma
Circoscrizione	Municipio Roma XII e Municipio Roma XIII



Data istituzione	13 settembre 1961
Codice	445
Superficie	84,24 km ²
Abitanti	19 958 ab.
Densità	236,91 ab./km ²

Geografia fisica della zona di Castel di Guido (frazione del comune di Roma)

È tuttora la più vasta zona del comune di Roma (zona XLV – 45[^]), è collocata nell'area ovest, a ridosso ed esternamente al Grande Raccordo Anulare. Risulta confinante con il comune di Fiumicino a ovest, ed è tagliata a metà dalla consolare (SS1) via Aurelia. Vi si trovano l'oasi LIPU Castel di Guido, estesa per 250 ettari e anche (nella tenuta di Malagrotta), la grande discarica, con un'estensione di poco inferiore.

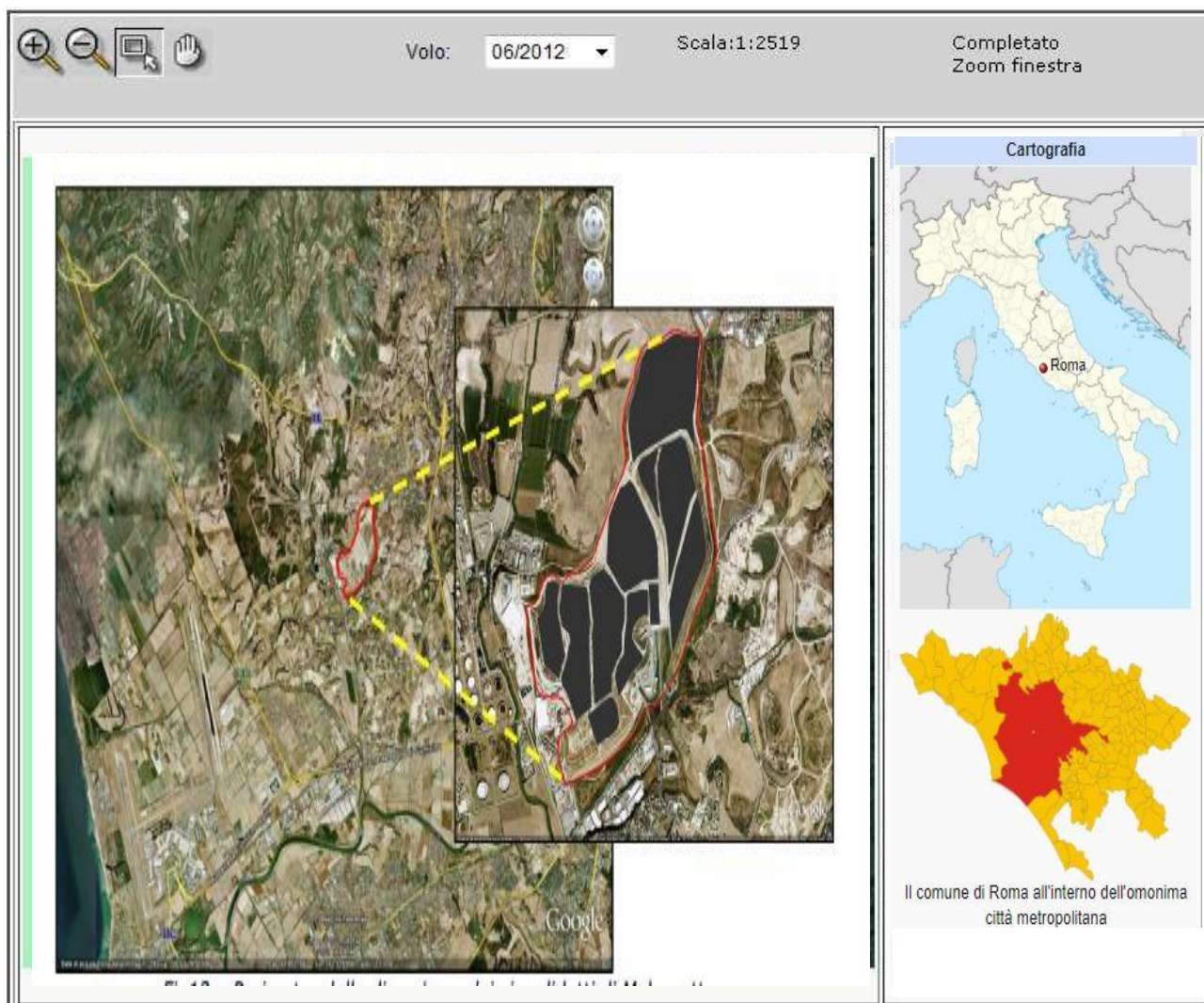
Aree naturali di rilievo sono:

- | | |
|--|-------------------------|
| • Bosco di Massimina | 41.866834°N 12.349021°E |
| • Oasi Lipu | 41.895947°N 12.295882°E |
| • Tenuta di Macchiagrande di Galeria o Castel di Guido | 41.879726°N 12.274667°E |
| • Tenuta di Malagrotta | 41.87072°N 12.325545°E |

La zona confina:

- a nord-est con la zona Z. XLVIII Casalotti
- a est con il suburbio S. VIII Gianicolense e la zona Z.XLIV La Pisana
- a sud con la zona Z. XLI Ponte Galeria
- a ovest con il comune di Fiumicino (ex zone Z. XLII Maccarese Sud e Z. XLIII Maccarese Nord), con la zona Z. XLIII Maccarese Nord e di nuovo con il comune di Fiumicino (ex zona Z. XLVI Torrimpietra)

SCHEDA FOSSIR



Localizzazione sito di smaltimento di rifiuti

Regione : Lazio **Provincia :** Roma
Comune : Roma **Località :** Malagrotta

Dati primari del sito

Tipologia di sito : Discarica Rifiuti solidi urbani e speciali

Superficie complessiva intervento di capping (*linea blu – fig.2.2*): ha 130/140 ca

Superficie recupero vegetazione (*linea verde – fig.2.2*): ha 140 ca

Superficie interna e polder (*linea nera – fig.2.2*): ha 160ca

Numero lotti di abbanco rifiuti: 10 (da A a L)

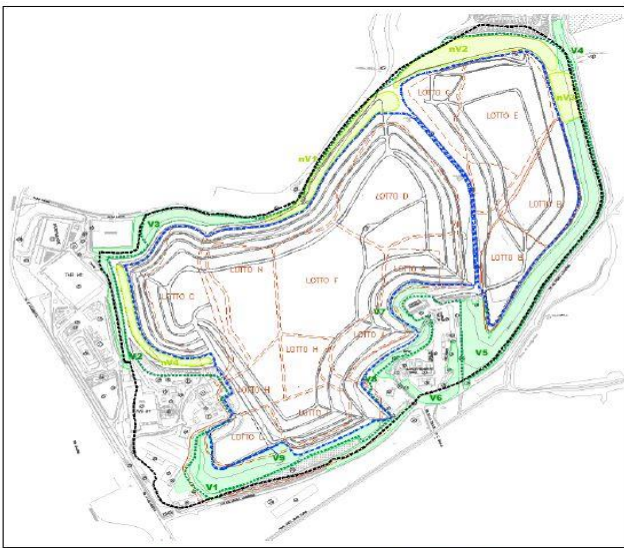


Figura 2.2: Aree a verde già piantumate (verde scuro) e da piantumare (verde chiaro)

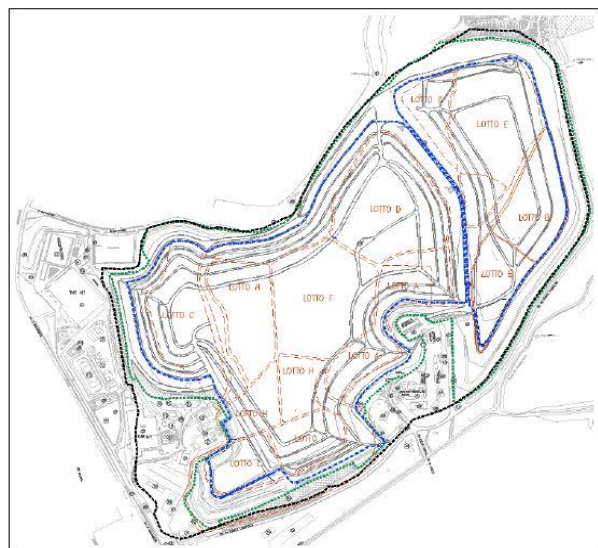


Figura 2.1: Inquadramento generale della discarica con identificazione dei lotti e delle tipologie di zone

SPESORE DEI RIFIUTI “abbancati”

Confrontando le quote di fondo bacino dei lotti con le sezioni topografiche prodotte, passanti rispettivamente per i lotti H e E, si ottengono spessori dei rifiuti rispettivamente di circa **49 m** e **45 m**.